

IDENTIFIKAČNÍ ÚDAJE PÍSKOVCOVÉHO DEKORAČNÍHO FASÁDNÍHO PRVKU

Pořadové číslo prvku:	O-1.01
Označení tvaru:	O
Zatřídění dle velikosti:	střední
Celkový technický stav:	3
Orientace fasády:	J

CHARAKTERISTIKA PRVKU

Orámování okenního otvoru dekoračními architektonickými prvky v ostění - šambránami, doplněné nadokenní a podokenní římsou. Z důvodu neproveditelnosti destruktivní zkoušky nelze jednoznačně určit, zda se jedná o pískovcový architektonický prvek ostění.

POSOUZENÍ TECHNICKÉHO STAVU PRVKU

Dekorační prvky v ostění - šambrány. Prvky jsou v dobrém technickém stavu, pouze v místě parapetu je znatelné znečištění odstříkující vodou z parapetu

Dekorační prvky v nadpraží a v místě parapetu okenního otvoru - vrchní vrstvy omítky nadokenní a podokenní římsy jsou značně znečištěny stékající a hromadící se dešťovou vodou z důvodu absence oplechování a okapových nosů

Poškození	Míra poškození				
	0	25%	50%	75%	100%
Mechanické poškození					
Biotické poškození					
Statické a tektonické poškození					
Stupeň znečištění prvku					
Celkový technický stav	3 - Horší technický stav				

PŘEDBĚŽNÝ NÁVRH OPRAV

Oprava bude provedena dle koncepce restaurátorského zásahu, uvedenou v kapitole D.7 Koncepce restaurátorského zásahu v rozsahu bodů 1 až 9. Předpokládané náklady restaurování činí ■■■■■ Kč bez DPH. Stávající mříž bude repasována.

FOTODOKUMENTACE PRVEK



FOTODOKUMENTACE DETAILŮ PRVKU



IDENTIFIKAČNÍ ÚDAJE PÍSKOVCOVÉHO DEKORAČNÍHO FASÁDNÍHO PRVKU

Pořadové číslo prvku:	O-1.02
Označení tvaru:	O
Zatřídění dle velikosti:	střední
Celkový technický stav:	2
Orientace fasády:	J

CHARAKTERISTIKA PRVKU

Orámování okenního otvoru dekoračními architektonickými prvky v ostění - šambránami, doplněné nadokenní a podokenní římsou. Z důvodu neproveditelnosti destruktivní zkoušky nelze jednoznačně určit, zda se jedná o pískovcový architektonický prvek ostění.

POSOUZENÍ TECHNICKÉHO STAVU PRVKU

Dekorační prvky v ostění - šambrány. Prvky jsou v dobrém technickém stavu, pouze v místě parapetu je znatelné znečištění odstříkující vodou z parapetu

Dekorační prvky v nadpraží a v místě parapetu okenního otvoru - vrchní vrstvy omítky nadokenní a podokenní římsy jsou značně znečištěny stékající a hromadící se dešťovou vodou z důvodu absence oplechování a okapových nosů

Poškození	Míra poškození				
	0	25%	50%	75%	100%
Mechanické poškození					
Biotické poškození					
Statické a tektonické poškození					
Stupeň znečištění prvku					
Celkový technický stav	2 - Dobrý technický stav				

PŘEDBĚŽNÝ NÁVRH OPRAV

Oprava bude provedena dle koncepce restaurátorského zásahu, uvedenou v kapitole D.7 Koncepce restaurátorského zásahu v rozsahu bodů 1 až 9. Předpokládané náklady restaurování činí ■■■■■ Kč bez DPH. Stávající mříž bude repasována.

FOTODOKUMENTACE PRVEK



FOTODOKUMENTACE DETAILŮ PRVKU



IDENTIFIKAČNÍ ÚDAJE PÍSKOVCOVÉHO DEKORAČNÍHO FASÁDNÍHO PRVKU

Pořadové číslo prvku:	O-1.03
Označení tvaru:	O
Zatřídění dle velikosti:	střední
Celkový technický stav:	2
Orientace fasády:	J

CHARAKTERISTIKA PRVKU

Orámování okenního otvoru dekoračními architektonickými prvky v ostění - šambránami, doplněné nadokenní a podokenní římsou. Z důvodu neproveditelnosti destruktivní zkoušky nelze jednoznačně určit, zda se jedná o pískovcový architektonický prvek ostění.

POSOUZENÍ TECHNICKÉHO STAVU PRVKU

Dekorační prvky v ostění - šambrány. Prvky jsou v dobrém technickém stavu, pouze v místě parapetu je znatelné znečištění odstříkující vodou z parapetu

Dekorační prvky v nadpraží a v místě parapetu okenního otvoru - vrchní vrstvy omítky nadokenní a podokenní římsy jsou značně znečištěny od stékající a hromadící se dešťové vody z důvodu absence oplechování a okapových nosů.

Poškození	Míra poškození				
	0	25%	50%	75%	100%
Mechanické poškození					
Biotické poškození					
Statické a tektonické poškození					
Stupeň znečištění prvku					
Celkový technický stav	2 - Dobrý technický stav				

PŘEDBĚŽNÝ NÁVRH OPRAV

Oprava bude provedena dle koncepce restaurátorského zásahu, uvedenou v kapitole D.7 Koncepce restaurátorského zásahu v rozsahu bodů 1 až 9. Předpokládané náklady restaurování činí ■■■■■ Kč bez DPH. Stávající mříž bude repasována.

FOTODOKUMENTACE PRVEK



FOTODOKUMENTACE DETAILŮ PRVKU



PASPORTIZACE PÍSKOVCOVÝCH PRVKŮ NA ZÁMECKÉ BUDOVĚ V DPS SOKOLNICE

IDENTIFIKAČNÍ ÚDAJE PÍSKOVCOVÉHO DEKORAČNÍHO FASÁDNÍHO PRVKU

Pořadové číslo prvku:	O-1.04
Označení tvaru:	O
Zatřídění dle velikosti:	střední
Celkový technický stav:	3
Orientace fasády:	J

CHARAKTERISTIKA PRVKU

Orámování okenního otvoru dekoračními architektonickými prvky v ostění - šambránami, doplněné nadokenní a podokenní římsou. Z důvodu neproveditelnosti destruktivní zkoušky nelze jednoznačně určit, zda se jedná o pískovcový architektonický prvek ostění.

POSOUZENÍ TECHNICKÉHO STAVU PRVKU

Dekorační prvky v ostění - šambrány. Prvky jsou v dobrém technickém stavu, pouze v místě parapetu je znatelné znečištění odstřikující vodou z parapetu

Dekorační prvky v nadpraží a v místě parapetu okenního otvoru - vrchní vrstvy omítky nadokenní a podokenní římsy jsou značně znečištěny od stékající a hromadící se dešťové vody z důvodu absence oplechování a okapových nosů.

Poškození	Míra poškození				
	0	25%	50%	75%	100%
Mechanické poškození					
Biotické poškození					
Statické a tektonické poškození					
Stupeň znečištění prvku					
Celkový technický stav	3 - Horší technický stav				

PŘEDBĚŽNÝ NÁVRH OPRAV

Oprava bude provedena dle koncepce restaurátorského zásahu, uvedenou v kapitole D.7 Koncepce restaurátorského zásahu v rozsahu bodů 1 až 9. Předpokládané náklady restaurování činí █████ Kč bez DPH. Stávající mříž bude repasována.

FOTODOKUMENTACE PRVEK



FOTODOKUMENTACE DETAILŮ PRVKU



IDENTIFIKAČNÍ ÚDAJE PÍSKOVCOVÉHO DEKORAČNÍHO FASÁDNÍHO PRVKU

Pořadové číslo prvku:	O-1.05
Označení tvaru:	O
Zatřídění dle velikosti:	střední
Celkový technický stav:	3
Orientace fasády:	J

CHARAKTERISTIKA PRVKU

Orámování okenního otvoru dekoračními architektonickými prvky v ostění - šambránami. Z důvodu neproveditelnosti destruktivní zkoušky nelze jednoznačně určit, zda se jedná o pískovcový architektonický prvek.

POSOUZENÍ TECHNICKÉHO STAVU PRVKU

Dekorační prvky v ostění - šambrány. Prvky jsou v dobrém technickém stavu.

Dekorační prvky v nadpraží, ostění a v místě parapetu okenního otvoru - vrchní vrstvy omítky jsou mírně znečištěny od stékající a hromadící se dešťové vody.

V rozích nadokenní a podokenní oblasti jsou zaznamenány trhliny v omítce.

Poškození	Míra poškození				
	0	25%	50%	75%	100%
Mechanické poškození					
Biotické poškození					
Statické a tektonické poškození					
Stupeň znečištění prvku					
Celkový technický stav	3 - Horší technický stav				

PŘEDBĚŽNÝ NÁVRH OPRAV

Oprava bude provedena dle koncepce restaurátorského zásahu, uvedenou v kapitole D.7 Koncepce restaurátorského zásahu v rozsahu bodů 1 až 9. Předpokládané náklady restaurování činí Kč bez DPH.

FOTODOKUMENTACE PRVEK



FOTODOKUMENTACE DETAILŮ PRVKU



IDENTIFIKAČNÍ ÚDAJE PÍSKOVCOVÉHO DEKORAČNÍHO FASÁDNÍHO PRVKU

Pořadové číslo prvku:	O-1.06
Označení tvaru:	O
Zatřídění dle velikosti:	střední
Celkový technický stav:	2
Orientace fasády:	J

CHARAKTERISTIKA PRVKU

Orámování okenního otvoru dekoračními architektonickými prvky v ostění - šambránami. Z důvodu neproveditelnosti destruktivní zkoušky nelze jednoznačně určit, zda se jedná o pískovcový architektonický prvek.

POSOUZENÍ TECHNICKÉHO STAVU PRVKU

Dekorační prvky v ostění - šambrány. Prvky jsou v dobrém technickém stavu.

Dekorační prvky v nadpraží, ostění a v místě parapetu okenního otvoru - vrchní vrstvy omítky jsou mírně znečištěny od stékající a hromadící se dešťové vody.

V rozích nadokenní a podokenní oblasti jsou zaznamenány trhliny v omítce.

Poškození	Míra poškození				
	0	25%	50%	75%	100%
Mechanické poškození					
Biotické poškození					
Statické a tektonické poškození					
Celkový technický stav	2 - Dobrý technický stav				

PŘEDBĚŽNÝ NÁVRH OPRAV

Oprava bude provedena dle koncepce restaurátorského zásahu, uvedenou v kapitole D.7 Koncepce restaurátorského zásahu v rozsahu bodů 1 až 9. Předpokládané náklady restaurování činí Kč bez DPH.

FOTODOKUMENTACE PRVEK



FOTODOKUMENTACE DETAILŮ PRVKU



IDENTIFIKAČNÍ ÚDAJE PÍSKOVCOVÉHO DEKORAČNÍHO FASÁDNÍHO PRVKU

Pořadové číslo prvku:	O-1.07
Označení tvaru:	O
Zatřídění dle velikosti:	střední
Celkový technický stav:	2
Orientace fasády:	J

CHARAKTERISTIKA PRVKU

Orámování slepého okenního otvoru dekoračními architektonickými prvky v ostění - šambránami. Z důvodu neproveditelnosti destruktivní zkoušky nelze jednoznačně určit, zda se jedná o pískovcový architektonický prvek.

POSOUZENÍ TECHNICKÉHO STAVU PRVKU

Dekorační prvky v ostění - šambrány. Prvky jsou v dobrém technickém stavu.

Dekorační prvky v nadpraží, ostění a v místě parapetu okenního otvoru - vrchní vrstvy omítky jsou mírně znečištěny od stékající a hromadící se dešťové vody.

Poškození	Míra poškození				
	0	25%	50%	75%	100%
Mechanické poškození					
Biotické poškození					
Statické a tektonické poškození					
Stupeň znečištění prvku					
Celkový technický stav	2 - Dobrý technický stav				

PŘEDBĚŽNÝ NÁVRH OPRAV

Oprava bude provedena dle koncepce restaurátorského zásahu, uvedenou v kapitole D.7 Koncepce restaurátorského zásahu v rozsahu bodů 1 až 9. Předpokládané náklady restaurování činí ■■■■■ Kč bez DPH.

FOTODOKUMENTACE PRVEK



FOTODOKUMENTACE DETAILŮ PRVKU



IDENTIFIKAČNÍ ÚDAJE PÍSKOVCOVÉHO DEKORAČNÍHO FASÁDNÍHO PRVKU

Pořadové číslo prvku:	O-1.08
Označení tvaru:	O
Zatřídění dle velikosti:	střední
Celkový technický stav:	2
Orientace fasády:	J

CHARAKTERISTIKA PRVKU

Orámování slepého okenního otvoru dekoračními architektonickými prvky v ostění - šambránami. Z důvodu neproveditelnosti destruktivní zkoušky nelze jednoznačně určit, zda se jedná o pískovcový architektonický prvek.

POSOUZENÍ TECHNICKÉHO STAVU PRVKU

Dekorační prvky v ostění - šambrány. Prvky jsou v dobrém technickém stavu.

Dekorační prvky v nadpraží, ostění a v místě parapetu okenního otvoru - vrchní vrstvy omítky jsou mírně znečištěny od stékající a hromadící se dešťové vody.

Poškození	Míra poškození				
	0	25%	50%	75%	100%
Mechanické poškození					
Biotické poškození					
Statické a tektonické poškození					
Stupeň znečištění prvku					
Celkový technický stav	2 - Dobrý technický stav				

PŘEDBĚŽNÝ NÁVRH OPRAV

Oprava bude provedena dle koncepce restaurátorského zásahu, uvedenou v kapitole D.7 Koncepce restaurátorského zásahu v rozsahu bodů 1 až 9. Předpokládané náklady restaurování činí ■■■■■ Kč bez DPH.

FOTODOKUMENTACE PRVEK



FOTODOKUMENTACE DETAILŮ PRVKU



IDENTIFIKAČNÍ ÚDAJE PÍSKOVCOVÉHO DEKORAČNÍHO FASÁDNÍHO PRVKU

Pořadové číslo prvku:	O-1.09
Označení tvaru:	O
Zatřídění dle velikosti:	střední
Celkový technický stav:	4
Orientace fasády:	J

CHARAKTERISTIKA PRVKU

Orámování okenního otvoru dekoračními architektonickými prvky v ostění - šambránami. Z důvodu neproveditelnosti destruktivní zkoušky nelze jednoznačně určit, zda se jedná o pískovcový architektonický prvek.

POSOUZENÍ TECHNICKÉHO STAVU PRVKU

Dekorační prvky v ostění - šambrány. Prvky jsou v dobrém technickém stavu.

Dekorační prvky v nadpraží, ostění a v místě parapetu okenního otvoru - vrchní vrstvy omítky jsou mírně znečištěny od stékající a hromadící se dešťové vody.

V místě parapetu a nadokenní a podokenní oblasti jsou zaznamenány trhliny v omítce.

Poškození	Míra poškození				
	0	25%	50%	75%	100%
Mechanické poškození					
Biotické poškození					
Statické a tektonické poškození					
Stupeň znečištění prvku					
Celkový technický stav	4 - Špatný technický stav				

PŘEDBĚŽNÝ NÁVRH OPRAV

Oprava bude provedena dle koncepce restaurátorského zásahu, uvedenou v kapitole D.7 Koncepce restaurátorského zásahu v rozsahu bodů 1 až 9. Předpokládané náklady restaurování činí Kč bez DPH.

FOTODOKUMENTACE PRVEK



FOTODOKUMENTACE DETAILŮ PRVKU



IDENTIFIKAČNÍ ÚDAJE PÍSKOVCOVÉHO DEKORAČNÍHO FASÁDNÍHO PRVKU

Pořadové číslo prvku:	O-1.10
Označení tvaru:	O
Zatřídění dle velikosti:	střední
Celkový technický stav:	4
Orientace fasády:	J

CHARAKTERISTIKA PRVKU

Orámování okenního otvoru dekoračními architektonickými prvky v ostění - šambránami. Z důvodu neproveditelnosti destruktivní zkoušky nelze jednoznačně určit, zda se jedná o pískovcový architektonický prvek.

POSOUZENÍ TECHNICKÉHO STAVU PRVKU

Dekorační prvky v ostění - šambrány. Prvky jsou v dobrém technickém stavu.

Dekorační prvky v nadpraží, ostění a v místě parapetu okenního otvoru - vrchní vrstvy omítky jsou mírně znečištěny od stékající a hromadící se dešťové vody.

V rozích nadokenní a podokenní oblasti jsou zaznamenány trhliny v omítce.

Poškození	Míra poškození				
	0	25%	50%	75%	100%
Mechanické poškození					
Biotické poškození					
Statické a tektonické poškození					
Stupeň znečištění prvku					
Celkový technický stav	4 - Špatný technický stav				

PŘEDBĚŽNÝ NÁVRH OPRAV

Oprava bude provedena dle koncepce restaurátorského zásahu, uvedenou v kapitole D.7 Koncepce restaurátorského zásahu v rozsahu bodů 1 až 9. Předpokládané náklady restaurování činí Kč bez DPH.

FOTODOKUMENTACE PRVEK



FOTODOKUMENTACE DETAILŮ PRVKU



IDENTIFIKAČNÍ ÚDAJE PÍSKOVCOVÉHO DEKORAČNÍHO FASÁDNÍHO PRVKU

Pořadové číslo prvku:	O-1.11
Označení tvaru:	O
Zatřídění dle velikosti:	střední
Celkový technický stav:	3
Orientace fasády:	J

CHARAKTERISTIKA PRVKU

Orámování okenního otvoru dekoračními architektonickými prvky v ostění - šambránami. Z důvodu neproveditelnosti destruktivní zkoušky nelze jednoznačně určit, zda se jedná o pískovcový architektonický prvek.

POSOUZENÍ TECHNICKÉHO STAVU PRVKU

Dekorační prvky v ostění - šambrány. Prvky jsou v dobrém technickém stavu.

Dekorační prvky v nadpraží, ostění a v místě parapetu okenního otvoru - vrchní vrstvy omítky jsou mírně znečištěny od stékající a hromadící se dešťové vody.

V rozích nadokenní a podokenní oblasti jsou zaznamenány trhliny v omítce.

Poškození	Míra poškození				
	0	25%	50%	75%	100%
Mechanické poškození					
Biotické poškození					
Statické a tektonické poškození					
Stupeň znečištění prvku					
Celkový technický stav	3 - Horší technický stav				

PŘEDBĚŽNÝ NÁVRH OPRAV

Oprava bude provedena dle koncepce restaurátorského zásahu, uvedenou v kapitole D.7 Koncepce restaurátorského zásahu v rozsahu bodů 1 až 9. Předpokládané náklady restaurování činí Kč bez DPH.

FOTODOKUMENTACE PRVEK



FOTODOKUMENTACE DETAILŮ PRVKU



IDENTIFIKAČNÍ ÚDAJE PÍSKOVCOVÉHO DEKORAČNÍHO FASÁDNÍHO PRVKU

Pořadové číslo prvku:	O-1.12
Označení tvaru:	O
Zatřídění dle velikosti:	střední
Celkový technický stav:	3
Orientace fasády:	J

CHARAKTERISTIKA PRVKU

Orámování okenního otvoru dekoračními architektonickými prvky v ostění - šambránami. Z důvodu neproveditelnosti destruktivní zkoušky nelze jednoznačně určit, zda se jedná o pískovcový architektonický prvek.

POSOUZENÍ TECHNICKÉHO STAVU PRVKU

Dekorační prvky v ostění - šambrány. Prvky jsou v dobrém technickém stavu.

Dekorační prvky v nadpraží, ostění a v místě parapetu okenního otvoru - vrchní vrstvy omítky jsou mírně znečištěny od stékající a hromadící se dešťové vody.

V rozích nadokenní a podokenní oblasti jsou zaznamenány trhliny v omítce.

Poškození	Míra poškození				
	0	25%	50%	75%	100%
Mechanické poškození					
Biotické poškození					
Statické a tektonické poškození					
Stupeň znečištění prvku					
Celkový technický stav	3 - Horší technický stav				

PŘEDBĚŽNÝ NÁVRH OPRAV

Oprava bude provedena dle koncepce restaurátorského zásahu, uvedenou v kapitole D.7 Koncepce restaurátorského zásahu v rozsahu bodů 1 až 9. Předpokládané náklady restaurování činí █████ Kč bez DPH.

FOTODOKUMENTACE PRVEK



FOTODOKUMENTACE DETAILŮ PRVKU



IDENTIFIKAČNÍ ÚDAJE PÍSKOVCOVÉHO DEKORAČNÍHO FASÁDNÍHO PRVKU

Pořadové číslo prvku:	O-1.13
Označení tvaru:	O
Zatřídění dle velikosti:	střední
Celkový technický stav:	2
Orientace fasády:	J

CHARAKTERISTIKA PRVKU

Orámování dveřního otvoru dekoračními architektonickými prvky v ostění - šambránami. Z důvodu neproveditelnosti destruktivní zkoušky nelze jednoznačně určit, zda se jedná o pískovcový architektonický prvek.

POSOUZENÍ TECHNICKÉHO STAVU PRVKU

Dekorační prvky v ostění - šambrány. Prvky jsou v dobrém technickém stavu

Dekorační prvky v nadpraží a ostění - vrchní vrstvy omítky jsou mírně znečištěny od stékající a hromadící se dešťové vody.

Poškození	Míra poškození				
	0	25%	50%	75%	100%
Mechanické poškození					
Biotické poškození					
Statické a tektonické poškození					
Stupeň znečištění prvku					
Celkový technický stav	2 - Dobrý technický stav				

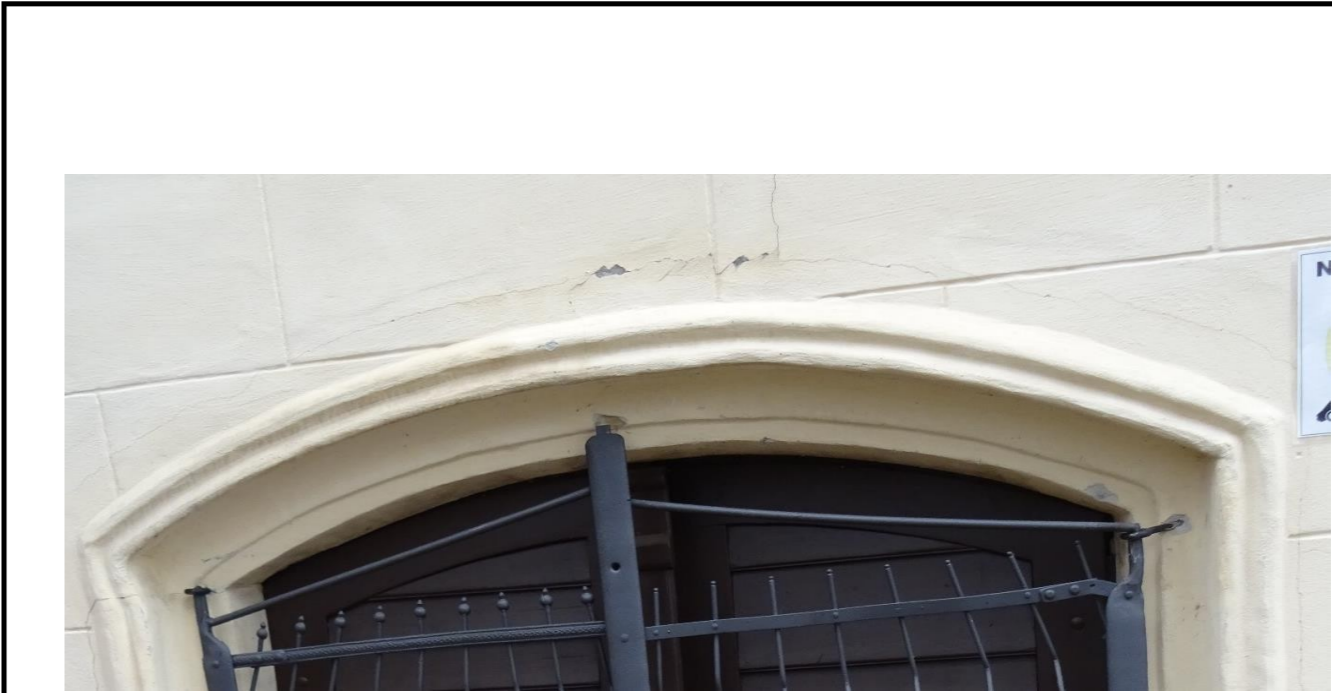
PŘEDBĚŽNÝ NÁVRH OPRAV

Oprava bude provedena dle koncepce restaurátorského zásahu, uvedenou v kapitole D.7 Koncepce restaurátorského zásahu v rozsahu bodů 1 až 9. Předpokládané náklady restaurování činí ■■■■■ Kč bez DPH. Stávající mříž bude repasována.

FOTODOKUMENTACE PRVEK



FOTODOKUMENTACE DETAILŮ PRVKU



IDENTIFIKAČNÍ ÚDAJE PÍSKOVCOVÉHO DEKORAČNÍHO FASÁDNÍHO PRVKU

Pořadové číslo prvku:	O-2.14
Označení tvaru:	O
Zatřídění dle velikosti:	střední
Celkový technický stav:	3
Orientace fasády:	J

CHARAKTERISTIKA PRVKU

Orámování okenního otvoru dekoračními architektonickými prvky v ostění - šambránami, doplněné nadokenní římsou. Z důvodu neproveditelnosti destruktivní zkoušky nelze jednoznačně určit, zda se jedná o pískovcový architektonický prvek ostění.

POSOUZENÍ TECHNICKÉHO STAVU PRVKU

Dekorační prvky v ostění - šambrány. Prvky jsou v dobrém technickém stavu, pouze v místě parapetu je znatelné znečištění odstříkující vodou z parapetu

Dekorační prvky v nadpraží a v místě parapetu okenního otvoru - vrchní vrstvy omítky nadokenní a podokenní římsy jsou značně znečištěny stékající a hromadící se dešťovou vodou z důvodu absence oplechování a okapových nosů

Poškození	Míra poškození				
	0	25%	50%	75%	100%
Mechanické poškození					
Biotické poškození					
Statické a tektonické poškození					
Stupeň znečištění prvku					
Celkový technický stav	3 - Horší technický stav				

PŘEDBĚŽNÝ NÁVRH OPRAV

Oprava bude provedena dle koncepce restaurátorského zásahu, uvedenou v kapitole D.7 Koncepce restaurátorského zásahu v rozsahu bodů 1 až 9. Předpokládané náklady restaurování činí ■■■■■ Kč bez DPH.

FOTODOKUMENTACE PRVEK



FOTODOKUMENTACE DETAILŮ PRVKU



IDENTIFIKAČNÍ ÚDAJE PÍSKOVCOVÉHO DEKORAČNÍHO FASÁDNÍHO PRVKU

Pořadové číslo prvku:	O-2.15
Označení tvaru:	O
Zatřídění dle velikosti:	střední
Celkový technický stav:	4
Orientace fasády:	J

CHARAKTERISTIKA PRVKU

Orámování okenního otvoru dekoračními architektonickými prvky v ostění - šambránami, doplněné nadokenní římsou. Z důvodu neproveditelnosti destruktivní zkoušky nelze jednoznačně určit, zda se jedná o pískovcový architektonický prvek ostění.

POSOUZENÍ TECHNICKÉHO STAVU PRVKU

Dekorační prvky v ostění - šambrány. Prvky jsou v dobrém technickém stavu, pouze v místě parapetu je znatelné znečištění odstřikující vodou z parapetu
Dekorační prvky v nadpraží a v místě parapetu okenního otvoru - vrchní vrstvy omítky nadokenní a podokenní římsy jsou značně znečištěny od stékající a hromadící se dešťové vody z důvodu absence oplechování a okapových nosů.
V rozích nadokenní a podokenní oblasti jsou zaznamenány trhliny v omítce.

Poškození	Míra poškození				
	0	25%	50%	75%	100%
Mechanické poškození					
Biotické poškození					
Statické a tektonické poškození					
Stupeň znečištění prvku					
Celkový technický stav	4 - Špatný technický stav				

PŘEDBĚŽNÝ NÁVRH OPRAV

Oprava bude provedena dle koncepce restaurátorského zásahu, uvedenou v kapitole D.7 Koncepce restaurátorského zásahu v rozsahu bodů 1 až 9. Předpokládané náklady restaurování činí ■■■■■ Kč bez DPH.

FOTODOKUMENTACE PRVEK



FOTODOKUMENTACE DETAILŮ PRVKU



IDENTIFIKAČNÍ ÚDAJE PÍSKOVCOVÉHO DEKORAČNÍHO FASÁDNÍHO PRVKU

Pořadové číslo prvku:	O-2.16
Označení tvaru:	O
Zatřídění dle velikosti:	střední
Celkový technický stav:	3
Orientace fasády:	J

CHARAKTERISTIKA PRVKU

Orámování okenního otvoru dekoračními architektonickými prvky v ostění - šambránami, doplněné nadokenní římsou. Z důvodu neproveditelnosti destruktivní zkoušky nelze jednoznačně určit, zda se jedná o pískovcový architektonický prvek ostění.

POSOUZENÍ TECHNICKÉHO STAVU PRVKU

Dekorační prvky v ostění - šambrány. Prvky jsou v dobrém technickém stavu, pouze v místě parapetu je znatelné znečištění odstřikující vodou z parapetu
Dekorační prvky v nadpraží a v místě parapetu okenního otvoru - vrchní vrstvy omítky nadokenní a podokenní římsy jsou značně znečištěny od stékající a hromadící se dešťové vody z důvodu absence oplechování a okapových nosů.

Poškození	Míra poškození				
	0	25%	50%	75%	100%
Mechanické poškození					
Biotické poškození					
Statické a tektonické poškození					
Stupeň znečištění prvku					
Celkový technický stav	3 - Horší technický stav				

PŘEDBĚŽNÝ NÁVRH OPRAV

Oprava bude provedena dle koncepce restaurátorského zásahu, uvedenou v kapitole D.7 Koncepce restaurátorského zásahu v rozsahu bodů 1 až 9. Předpokládané náklady restaurování činí ■■■■■ Kč bez DPH.

FOTODOKUMENTACE PRVEK



FOTODOKUMENTACE DETAILŮ PRVKU



IDENTIFIKAČNÍ ÚDAJE PÍSKOVCOVÉHO DEKORAČNÍHO FASÁDNÍHO PRVKU

Pořadové číslo prvku:	O-2.17
Označení tvaru:	O
Zatřídění dle velikosti:	střední
Celkový technický stav:	3
Orientace fasády:	J

CHARAKTERISTIKA PRVKU

Orámování okenního otvoru dekoračními architektonickými prvky v ostění - šambránami, doplněné nadokenní římsou. Z důvodu neproveditelnosti destruktivní zkoušky nelze jednoznačně určit, zda se jedná o pískovcový architektonický prvek ostění.

POSOUZENÍ TECHNICKÉHO STAVU PRVKU

Dekorační prvky v ostění - šambrány. Prvky jsou v dobrém technickém stavu, pouze v místě parapetu je znatelné znečištění odstřikující vodou z parapetu
Dekorační prvky v nadpraží a v místě parapetu okenního otvoru - vrchní vrstvy omítky nadokenní a podokenní římsy jsou značně znečištěny od stékající a hromadící se dešťové vody z důvodu absence oplechování a okapových nosů.

Poškození	Míra poškození				
	0	25%	50%	75%	100%
Mechanické poškození					
Biotické poškození					
Statické a tektonické poškození					
Stupeň znečištění prvku					
Celkový technický stav	3 - Horší technický stav				

PŘEDBĚŽNÝ NÁVRH OPRAV

Oprava bude provedena dle koncepce restaurátorského zásahu, uvedenou v kapitole D.7 Koncepce restaurátorského zásahu v rozsahu bodů 1 až 9. Předpokládané náklady restaurování činí ■■■■■ Kč bez DPH.

FOTODOKUMENTACE PRVEK



FOTODOKUMENTACE DETAILŮ PRVKU



IDENTIFIKAČNÍ ÚDAJE PÍSKOVCOVÉHO DEKORAČNÍHO FASÁDNÍHO PRVKU

Pořadové číslo prvku:	O-2.18
Označení tvaru:	O
Zatřídění dle velikosti:	střední
Celkový technický stav:	5
Orientace fasády:	J

CHARAKTERISTIKA PRVKU

Orámování okenního otvoru dekoračními architektonickými prvky v ostění - šambránami římsou. Z důvodu neproveditelnosti destruktivní zkoušky nelze jednoznačně určit, zda se jedná o pískovcový architektonický prvek ostění.

POSOUZENÍ TECHNICKÉHO STAVU PRVKU

Dekorační prvky v ostění - šambrány. Prvky jsou v dobrém technickém stavu, pouze v místě parapetu je znatelné znečištění odstřikující vodou z parapetu
Dekorační prvky v nadpraží a v místě parapetu okenního otvoru - vrchní vrstvy omítky podokenní římsy jsou značně znečištěny od stékající a hromadící se dešťové vody z důvodu absence oplechování a okapových nosů.
V rozích nadokenní a podokenní oblasti jsou zaznamenány trhliny v omítce.

Poškození	Míra poškození				
	0	25%	50%	75%	100%
Mechanické poškození					
Biotické poškození					
Statické a tektonické poškození					
Stupeň znečištění prvku					
Celkový technický stav	5 - Havarijní technický stav				

PŘEDBĚŽNÝ NÁVRH OPRAV

Oprava bude provedena dle koncepce restaurátorského zásahu, uvedenou v kapitole D.7 Koncepce restaurátorského zásahu v rozsahu bodů 1 až 9. Předpokládané náklady restaurování činí ■■■■■ Kč bez DPH.

FOTODOKUMENTACE PRVEK



FOTODOKUMENTACE DETAILŮ PRVKU



IDENTIFIKAČNÍ ÚDAJE PÍSKOVCOVÉHO DEKORAČNÍHO FASÁDNÍHO PRVKU

Pořadové číslo prvku:	O-2.19
Označení tvaru:	O
Zatřídění dle velikosti:	střední
Celkový technický stav:	4
Orientace fasády:	J

CHARAKTERISTIKA PRVKU

Orámování okenního otvoru dekoračními architektonickými prvky v ostění - šambránami a podokenní římsou. Z důvodu neproveditelnosti destruktivní zkoušky nelze jednoznačně určit, zda se jedná o pískovcový architektonický prvek ostění.

POSOUZENÍ TECHNICKÉHO STAVU PRVKU

Dekorační prvky v ostění - šambrány. Prvky jsou v dobrém technickém stavu, pouze v místě parapetu je znatelné znečištění odstříkující vodou z parapetu
Dekorační prvky v nadpraží a v místě parapetu okenního otvoru - vrchní vrstvy omítky podokenní římsy jsou značně znečištěny od stékající a hromadící se dešťové vody z důvodu absence oplechování a okapových nosů.
V místě parapetu jsou zaznamenány trhliny v omítce.

Poškození	Míra poškození				
	0	25%	50%	75%	100%
Mechanické poškození					
Biotické poškození					
Statické a tektonické poškození					
Stupeň znečištění prvku					
Celkový technický stav	4 - Špatný technický stav				

PŘEDBĚŽNÝ NÁVRH OPRAV

Oprava bude provedena dle koncepce restaurátorského zásahu, uvedenou v kapitole D.7 Koncepce restaurátorského zásahu v rozsahu bodů 1 až 9. Předpokládané náklady restaurování činí █████ Kč bez DPH.

FOTODOKUMENTACE PRVEK



FOTODOKUMENTACE DETAILŮ PRVKU



IDENTIFIKAČNÍ ÚDAJE PÍSKOVCOVÉHO DEKORAČNÍHO FASÁDNÍHO PRVKU

Pořadové číslo prvku:	O-2.20
Označení tvaru:	O
Zatřídění dle velikosti:	střední
Celkový technický stav:	3
Orientace fasády:	J

CHARAKTERISTIKA PRVKU

Orámování okenního otvoru dekoračními architektonickými prvky v ostění - šambránami a podokenní římsou. Z důvodu neproveditelnosti destruktivní zkoušky nelze jednoznačně určit, zda se jedná o pískovcový architektonický prvek ostění.

POSOUZENÍ TECHNICKÉHO STAVU PRVKU

Dekorační prvky v ostění - šambrány. Prvky jsou v dobrém technickém stavu, pouze v místě parapetu je znatelné znečištění odstřikující vodou z parapetu
Dekorační prvky v nadpraží a v místě parapetu okenního otvoru - vrchní vrstvy omítky podokenní římsy jsou značně znečištěny od stékající a hromadící se dešťové vody z důvodu absence oplechování a okapových nosů.

Poškození	Míra poškození				
	0	25%	50%	75%	100%
Mechanické poškození					
Biotické poškození					
Statické a tektonické poškození					
Stupeň znečištění prvku					
Celkový technický stav	3 - Horší technický stav				

PŘEDBĚŽNÝ NÁVRH OPRAV

Oprava bude provedena dle koncepce restaurátorského zásahu, uvedenou v kapitole D.7 Koncepce restaurátorského zásahu v rozsahu bodů 1 až 9. Předpokládané náklady restaurování činí ■■■■■ Kč bez DPH.

FOTODOKUMENTACE PRVEK



FOTODOKUMENTACE DETAILŮ PRVKU



IDENTIFIKAČNÍ ÚDAJE PÍSKOVCOVÉHO DEKORAČNÍHO FASÁDNÍHO PRVKU

Pořadové číslo prvku:	O-2.21
Označení tvaru:	O
Zatřídění dle velikosti:	střední
Celkový technický stav:	3
Orientace fasády:	J

CHARAKTERISTIKA PRVKU

Orámování okenního otvoru dekoračními architektonickými prvky v ostění - šambránami a podokenní římsou. Z důvodu neproveditelnosti destruktivní zkoušky nelze jednoznačně určit, zda se jedná o pískovcový architektonický prvek ostění.

POSOUZENÍ TECHNICKÉHO STAVU PRVKU

Dekorační prvky v ostění - šambrány. Prvky jsou v dobrém technickém stavu, pouze v místě parapetu je znatelné znečištění odstřikující vodou z parapetu
Dekorační prvky v nadpraží a v místě parapetu okenního otvoru - vrchní vrstvy omítky podokenní římsy jsou značně znečištěny od stékající a hromadící se dešťové vody z důvodu absence oplechování a okapových nosů.

Poškození	Míra poškození				
	0	25%	50%	75%	100%
Mechanické poškození					
Biotické poškození					
Statické a tektonické poškození					
Stupeň znečištění prvku					
Celkový technický stav	3 - Horší technický stav				

PŘEDBĚŽNÝ NÁVRH OPRAV

Oprava bude provedena dle koncepce restaurátorského zásahu, uvedenou v kapitole D.7 Koncepce restaurátorského zásahu v rozsahu bodů 1 až 9. Předpokládané náklady restaurování činí ■■■■■ Kč bez DPH.

FOTODOKUMENTACE PRVEK



FOTODOKUMENTACE DETAILŮ PRVKU



IDENTIFIKAČNÍ ÚDAJE PÍSKOVCOVÉHO DEKORAČNÍHO FASÁDNÍHO PRVKU

Pořadové číslo prvku:	O-2.22
Označení tvaru:	O
Zatřídění dle velikosti:	střední
Celkový technický stav:	4
Orientace fasády:	J

CHARAKTERISTIKA PRVKU

Orámování okenního otvoru dekoračními architektonickými prvky v ostění - šambránami a podokenní římsou. Z důvodu neproveditelnosti destruktivní zkoušky nelze jednoznačně určit, zda se jedná o pískovcový architektonický prvek ostění.

POSOUZENÍ TECHNICKÉHO STAVU PRVKU

Dekorační prvky v ostění - šambrány. Prvky jsou v dobrém technickém stavu, pouze v místě parapetu je znatelné znečištění odstříkující vodou z parapetu
Dekorační prvky v nadpraží a v místě parapetu okenního otvoru - vrchní vrstvy omítky podokenní římsy jsou značně znečištěny od stékající a hromadící se dešťové vody z důvodu absence oplechování a okapových nosů.
V místě parapetu jsou zaznamenány trhliny v omítce.

Poškození	Míra poškození				
	0	25%	50%	75%	100%
Mechanické poškození					
Biotické poškození					
Statické a tektonické poškození					
Stupeň znečištění prvku					
Celkový technický stav	4 - Špatný technický stav				

PŘEDBĚŽNÝ NÁVRH OPRAV

Oprava bude provedena dle koncepce restaurátorského zásahu, uvedenou v kapitole D.7 Koncepce restaurátorského zásahu v rozsahu bodů 1 až 9. Předpokládané náklady restaurování činí ■■■■■ Kč bez DPH.

FOTODOKUMENTACE PRVEK



FOTODOKUMENTACE DETAILŮ PRVKU



IDENTIFIKAČNÍ ÚDAJE PÍSKOVCOVÉHO DEKORAČNÍHO FASÁDNÍHO PRVKU

Pořadové číslo prvku:	O-2.23
Označení tvaru:	O
Zatřídění dle velikosti:	střední
Celkový technický stav:	3
Orientace fasády:	J

CHARAKTERISTIKA PRVKU

Orámování okenního otvoru dekoračními architektonickými prvky v ostění - šambránami a podokenní římsou. Z důvodu neproveditelnosti destruktivní zkoušky nelze jednoznačně určit, zda se jedná o pískovcový architektonický prvek ostění.

POSOUZENÍ TECHNICKÉHO STAVU PRVKU

Dekorační prvky v ostění - šambrány. Prvky jsou v dobrém technickém stavu, pouze v místě parapetu je znatelné znečištění odstřikující vodou z parapetu
Dekorační prvky v nadpraží a v místě parapetu okenního otvoru - vrchní vrstvy omítky podokenní římsy jsou značně znečištěny od stékající a hromadící se dešťové vody z důvodu absence oplechování a okapových nosů.
V rozích nadokenní a podokenní oblasti jsou zaznamenány trhliny v omítce.

Poškození	Míra poškození				
	0	25%	50%	75%	100%
Mechanické poškození					
Biotické poškození					
Statické a tektonické poškození					
Stupeň znečištění prvku					
Celkový technický stav	3 - Horší technický stav				

PŘEDBĚŽNÝ NÁVRH OPRAV

Oprava bude provedena dle koncepce restaurátorského zásahu, uvedenou v kapitole D.7 Koncepce restaurátorského zásahu v rozsahu bodů 1 až 9. Předpokládané náklady restaurování činí █████ Kč bez DPH.

FOTODOKUMENTACE PRVEK



FOTODOKUMENTACE DETAILŮ PRVKU



IDENTIFIKAČNÍ ÚDAJE PÍSKOVCOVÉHO DEKORAČNÍHO FASÁDNÍHO PRVKU

Pořadové číslo prvku:	O-2.24
Označení tvaru:	O
Zatřídění dle velikosti:	střední
Celkový technický stav:	3
Orientace fasády:	J

CHARAKTERISTIKA PRVKU

Orámování okenního otvoru dekoračními architektonickými prvky v ostění - šambránami a podokenní římsou. Z důvodu neproveditelnosti destruktivní zkoušky nelze jednoznačně určit, zda se jedná o pískovcový architektonický prvek ostění.

POSOUZENÍ TECHNICKÉHO STAVU PRVKU

Dekorační prvky v ostění - šambrány. Prvky jsou v dobrém technickém stavu, pouze v místě parapetu je znatelné znečištění odstřikující vodou z parapetu

Dekorační prvky v nadpraží a v místě parapetu okenního otvoru - vrchní vrstvy omítky podokenní římsy jsou značně znečištěny od stékající a hromadící se dešťové vody z důvodu absence oplechování a okapových nosů.

V rozích nadokenní a podokenní oblasti jsou zaznamenány trhliny v omítce.

Poškození	Míra poškození				
	0	25%	50%	75%	100%
Mechanické poškození					
Biotické poškození					
Statické a tektonické poškození					
Stupeň znečištění prvku					
Celkový technický stav	3 - Horší technický stav				

PŘEDBĚŽNÝ NÁVRH OPRAV

Oprava bude provedena dle koncepce restaurátorského zásahu, uvedenou v kapitole D.7 Koncepce restaurátorského zásahu v rozsahu bodů 1 až 9. Předpokládané náklady restaurování činí ■■■■■ Kč bez DPH.

FOTODOKUMENTACE PRVEK



FOTODOKUMENTACE DETAILŮ PRVKU



IDENTIFIKAČNÍ ÚDAJE PÍSKOVCOVÉHO DEKORAČNÍHO FASÁDNÍHO PRVKU

Pořadové číslo prvku:	O-2.25
Označení tvaru:	O
Zatřídění dle velikosti:	střední
Celkový technický stav:	3
Orientace fasády:	J

CHARAKTERISTIKA PRVKU

Orámování okenního otvoru dekoračními architektonickými prvky v ostění - šambránami a podokenní římsou. Z důvodu neproveditelnosti destruktivní zkoušky nelze jednoznačně určit, zda se jedná o pískovcový architektonický prvek ostění.

POSOUZENÍ TECHNICKÉHO STAVU PRVKU

Dekorační prvky v ostění - šambrány. Prvky jsou v dobrém technickém stavu, pouze v místě parapetu je znatelné znečištění odstřikující vodou z parapetu
Dekorační prvky v nadpraží a v místě parapetu okenního otvoru - vrchní vrstvy omítky podokenní římsy jsou značně znečištěny od stékající a hromadící se dešťové vody z důvodu absence oplechování a okapových nosů.
V rozích nadokenní a podokenní oblasti jsou zaznamenány trhliny v omítce.

Poškození	Míra poškození				
	0	25%	50%	75%	100%
Mechanické poškození					
Biotické poškození					
Statické a tektonické poškození					
Stupeň znečištění prvku					
Celkový technický stav	3 - Horší technický stav				

PŘEDBĚŽNÝ NÁVRH OPRAV

Oprava bude provedena dle koncepce restaurátorského zásahu, uvedenou v kapitole D.7 Koncepce restaurátorského zásahu v rozsahu bodů 1 až 9. Předpokládané náklady restaurování činí █████ Kč bez DPH.

FOTODOKUMENTACE PRVEK



FOTODOKUMENTACE DETAILŮ PRVKU



IDENTIFIKAČNÍ ÚDAJE PÍSKOVCOVÉHO DEKORAČNÍHO FASÁDNÍHO PRVKU

Pořadové číslo prvku:	O-2.26
Označení tvaru:	O
Zatřídění dle velikosti:	střední
Celkový technický stav:	3
Orientace fasády:	J

CHARAKTERISTIKA PRVKU

Orámování okenního otvoru dekoračními architektonickými prvky v ostění - šambránami, doplněné nadokenní a podokenní římsou. Z důvodu neproveditelnosti destruktivní zkoušky nelze jednoznačně určit, zda se jedná o pískovcový architektonický prvek ostění.

POSOUZENÍ TECHNICKÉHO STAVU PRVKU

Dekorační prvky v ostění - šambrány. Prvky jsou v dobrém technickém stavu, pouze v místě parapetu je znatelné znečištění odstřikující vodou z parapetu
Dekorační prvky v nadpraží a v místě parapetu okenního otvoru - vrchní vrstvy omítky nadokenní a podokenní římsy jsou značně znečištěny od stékající a hromadící se dešťové vody z důvodu absence oplechování a okapových nosů.
V místě parapetu jsou zaznamenány trhliny v omítce.

Poškození	Míra poškození				
	0	25%	50%	75%	100%
Mechanické poškození					
Biotické poškození					
Statické a tektonické poškození					
Stupeň znečištění prvku					
Celkový technický stav	3 - Horší technický stav				

PŘEDBĚŽNÝ NÁVRH OPRAV

Oprava bude provedena dle koncepce restaurátorského zásahu, uvedenou v kapitole D.7 Koncepce restaurátorského zásahu v rozsahu bodů 1 až 9. Předpokládané náklady restaurování činí ■■■■■ Kč bez DPH.

FOTODOKUMENTACE PRVEK



FOTODOKUMENTACE DETAILŮ PRVKU



IDENTIFIKAČNÍ ÚDAJE PÍSKOVCOVÉHO DEKORAČNÍHO FASÁDNÍHO PRVKU

Pořadové číslo prvku:	O-2.27
Označení tvaru:	O
Zatřídění dle velikosti:	střední
Celkový technický stav:	2
Orientace fasády:	J

CHARAKTERISTIKA PRVKU

Orámování okenního otvoru dekoračními architektonickými prvky v ostění - šambránami, doplněné nadokenní a podokenní římsou. Z důvodu neproveditelnosti destruktivní zkoušky nelze jednoznačně určit, zda se jedná o pískovcový architektonický prvek ostění.

POSOUZENÍ TECHNICKÉHO STAVU PRVKU

Dekorační prvky v ostění - šambrány. Prvky jsou v dobrém technickém stavu, pouze v místě parapetu je znatelné znečištění odstříkující vodou z parapetu
Dekorační prvky v nadpraží a v místě parapetu okenního otvoru - vrchní vrstvy omítky nadokenní a podokenní římsy jsou značně znečištěny od stékající a hromadící se dešťové vody z důvodu absence oplechování a okapových nosů.
V místě parapetu jsou zaznamenány trhliny v omítce.

Poškození	Míra poškození				
	0	25%	50%	75%	100%
Mechanické poškození					
Biotické poškození					
Statické a tektonické poškození					
Stupeň znečištění prvku					
Celkový technický stav	2 - Dobrý technický stav				

PŘEDBĚŽNÝ NÁVRH OPRAV

Oprava bude provedena dle koncepce restaurátorského zásahu, uvedenou v kapitole D.7 Koncepce restaurátorského zásahu v rozsahu bodů 1 až 9. Předpokládané náklady restaurování činí ■■■■■ Kč bez DPH.

FOTODOKUMENTACE PRVEK



FOTODOKUMENTACE DETAILŮ PRVKU



IDENTIFIKAČNÍ ÚDAJE PÍSKOVCOVÉHO DEKORAČNÍHO FASÁDNÍHO PRVKU

Pořadové číslo prvku:	O-3.28
Označení tvaru:	O
Zatřídění dle velikosti:	střední
Celkový technický stav:	3
Orientace fasády:	J

CHARAKTERISTIKA PRVKU

Orámování okenního otvoru dekoračními architektonickými prvky v ostění - šambránami a podokenní římsou. Z důvodu neproveditelnosti destruktivní zkoušky nelze jednoznačně určit, zda se jedná o pískovcový architektonický prvek ostění.

POSOUZENÍ TECHNICKÉHO STAVU PRVKU

Dekorační prvky v ostění - šambrány. Prvky jsou v dobrém technickém stavu, pouze v místě parapetu je znatelné znečištění odstřikující vodou z parapetu
Dekorační prvky v nadpraží a v místě parapetu okenního otvoru - vrchní vrstvy omítky podokenní římsy jsou značně znečištěny od stékající a hromadící se dešťové vody z důvodu absence oplechování a okapových nosů.

Poškození	Míra poškození				
	0	25%	50%	75%	100%
Mechanické poškození					
Biotické poškození					
Statické a tektonické poškození					
Stupeň znečištění prvku					
Celkový technický stav	3 - Horší technický stav				

PŘEDBĚŽNÝ NÁVRH OPRAV

Oprava bude provedena dle koncepce restaurátorského zásahu, uvedenou v kapitole D.7 Koncepce restaurátorského zásahu v rozsahu bodů 1 až 9. Předpokládané náklady restaurování činí ■■■■■ Kč bez DPH.

FOTODOKUMENTACE PRVEK



FOTODOKUMENTACE DETAILŮ PRVKU



IDENTIFIKAČNÍ ÚDAJE PÍSKOVCOVÉHO DEKORAČNÍHO FASÁDNÍHO PRVKU

Pořadové číslo prvku:	O-3.29
Označení tvaru:	O
Zatřídění dle velikosti:	střední
Celkový technický stav:	3
Orientace fasády:	J

CHARAKTERISTIKA PRVKU

Orámování okenního otvoru dekoračními architektonickými prvky v ostění - šambránami a podokenní římsou. Z důvodu neproveditelnosti destruktivní zkoušky nelze jednoznačně určit, zda se jedná o pískovcový architektonický prvek ostění.

POSOUZENÍ TECHNICKÉHO STAVU PRVKU

Dekorační prvky v ostění - šambrány. Prvky jsou v dobrém technickém stavu, pouze v místě parapetu je znatelné znečištění odstřikující vodou z parapetu
Dekorační prvky v nadpraží a v místě parapetu okenního otvoru - vrchní vrstvy omítky podokenní římsy jsou značně znečištěny od stékající a hromadící se dešťové vody z důvodu absence oplechování a okapových nosů.
V místě parapetu jsou zaznamenány trhliny v omítce.

Poškození	Míra poškození				
	0	25%	50%	75%	100%
Mechanické poškození					
Biotické poškození					
Statické a tektonické poškození					
Stupeň znečištění prvku					
Celkový technický stav	3 - Horší technický stav				

PŘEDBĚŽNÝ NÁVRH OPRAV

Oprava bude provedena dle koncepce restaurátorského zásahu, uvedenou v kapitole D.7 Koncepce restaurátorského zásahu v rozsahu bodů 1 až 9. Předpokládané náklady restaurování činí ■■■■■ Kč bez DPH.

FOTODOKUMENTACE PRVEK



FOTODOKUMENTACE DETAILŮ PRVKU



IDENTIFIKAČNÍ ÚDAJE PÍSKOVCOVÉHO DEKORAČNÍHO FASÁDNÍHO PRVKU

Pořadové číslo prvku:	O-3.30
Označení tvaru:	O
Zatřídění dle velikosti:	střední
Celkový technický stav:	3
Orientace fasády:	J

CHARAKTERISTIKA PRVKU

Orámování okenního otvoru dekoračními architektonickými prvky v ostění - šambránami a podokenní římsou. Z důvodu neproveditelnosti destruktivní zkoušky nelze jednoznačně určit, zda se jedná o pískovcový architektonický prvek ostění.

POSOUZENÍ TECHNICKÉHO STAVU PRVKU

Dekorační prvky v ostění - šambrány. Prvky jsou v dobrém technickém stavu, pouze v místě parapetu je znatelné znečištění odstřikující vodou z parapetu
Dekorační prvky v nadpraží a v místě parapetu okenního otvoru - vrchní vrstvy omítky podokenní římsy jsou značně znečištěny od stékající a hromadící se dešťové vody z důvodu absence oplechování a okapových nosů.
V místě ostění a nadpraží jsou zaznamenány trhliny v omítce.

Poškození	Míra poškození				
	0	25%	50%	75%	100%
Mechanické poškození					
Biotické poškození					
Statické a tektonické poškození					
Stupeň znečištění prvku					
Celkový technický stav	3 - Horší technický stav				

PŘEDBĚŽNÝ NÁVRH OPRAV

Oprava bude provedena dle koncepce restaurátorského zásahu, uvedenou v kapitole D.7 Koncepce restaurátorského zásahu v rozsahu bodů 1 až 9. Předpokládané náklady restaurování činí ■■■■■ Kč bez DPH.

FOTODOKUMENTACE PRVEK



FOTODOKUMENTACE DETAILŮ PRVKU



IDENTIFIKAČNÍ ÚDAJE PÍSKOVCOVÉHO DEKORAČNÍHO FASÁDNÍHO PRVKU

Pořadové číslo prvku:	O-3.31
Označení tvaru:	O
Zatřídění dle velikosti:	střední
Celkový technický stav:	3
Orientace fasády:	J

CHARAKTERISTIKA PRVKU

Orámování okenního otvoru dekoračními architektonickými prvky v ostění - šambránami a podokenní římsou. Z důvodu neproveditelnosti destruktivní zkoušky nelze jednoznačně určit, zda se jedná o pískovcový architektonický prvek ostění.

POSOUZENÍ TECHNICKÉHO STAVU PRVKU

Dekorační prvky v ostění - šambrány. Prvky jsou v dobrém technickém stavu, pouze v místě parapetu je znatelné znečištění odstřikující vodou z parapetu
Dekorační prvky v nadpraží a v místě parapetu okenního otvoru - vrchní vrstvy omítky podokenní římsy jsou značně znečištěny od stékající a hromadící se dešťové vody z důvodu absence oplechování a okapových nosů.

Poškození	Míra poškození				
	0	25%	50%	75%	100%
Mechanické poškození					
Biotické poškození					
Statické a tektonické poškození					
Stupeň znečištění prvku					
Celkový technický stav	3 - Horší technický stav				

PŘEDBĚŽNÝ NÁVRH OPRAV

Oprava bude provedena dle koncepce restaurátorského zásahu, uvedenou v kapitole D.7 Koncepce restaurátorského zásahu v rozsahu bodů 1 až 9. Předpokládané náklady restaurování činí █████ Kč bez DPH.

FOTODOKUMENTACE PRVEK



FOTODOKUMENTACE DETAILŮ PRVKU



IDENTIFIKAČNÍ ÚDAJE PÍSKOVCOVÉHO DEKORAČNÍHO FASÁDNÍHO PRVKU

Pořadové číslo prvku:	O-3.32
Označení tvaru:	O
Zatřídění dle velikosti:	malé
Celkový technický stav:	4
Orientace fasády:	J

CHARAKTERISTIKA PRVKU

Orámování okenního otvoru dekoračními architektonickými prvky v ostění - šambránami. Z důvodu neproveditelnosti destruktivní zkoušky nelze jednoznačně určit, zda se jedná o pískovcový architektonický prvek ostění.

POSOUZENÍ TECHNICKÉHO STAVU PRVKU

Dekorační prvky v ostění - šambrány. Prvky jsou v horším technickém stavu, v místě parapetu je znatelné znečištění odstříkující vodou z parapetu

Dekorační prvky v nadpraží a v místě parapetu okenního otvoru - vrchní vrstvy omítky jsou značně znečištěny od stékající a hromadící se dešťové vody.

V místě parapetu jsou zaznamenány trhliny v omítce.

Poškození	Míra poškození				
	0	25%	50%	75%	100%
Mechanické poškození					
Biotické poškození					
Statické a tektonické poškození					
Stupeň znečištění prvku					
Celkový technický stav	4 - Špatný technický stav				

PŘEDBĚŽNÝ NÁVRH OPRAV

Oprava bude provedena dle koncepce restaurátorského zásahu, uvedenou v kapitole D.7 Koncepce restaurátorského zásahu v rozsahu bodů 1 až 9. Předpokládané náklady restaurování činí KČ bez DPH.

FOTODOKUMENTACE PRVEK



FOTODOKUMENTACE DETAILŮ PRVKU



IDENTIFIKAČNÍ ÚDAJE PÍSKOVCOVÉHO DEKORAČNÍHO FASÁDNÍHO PRVKU

Pořadové číslo prvku:	O-3.33
Označení tvaru:	O
Zatřídění dle velikosti:	malé
Celkový technický stav:	3
Orientace fasády:	J

CHARAKTERISTIKA PRVKU

Orámování okenního otvoru dekoračními architektonickými prvky v ostění - šambránami. Z důvodu neproveditelnosti destruktivní zkoušky nelze jednoznačně určit, zda se jedná o pískovcový architektonický prvek ostění.

POSOUZENÍ TECHNICKÉHO STAVU PRVKU

Dekorační prvky v ostění - šambrány. Prvky jsou v dobrém technickém stavu, pouze v místě parapetu je znatelné znečištění odstřikující vodou z parapetu

Dekorační prvky v nadpraží a v místě parapetu okenního otvoru - vrchní vrstvy omítky jsou značně znečištěny od stékající a hromadící se dešťové vody.

V místě parapetu jsou zaznamenány trhliny v omítce.

Poškození	Míra poškození				
	0	25%	50%	75%	100%
Mechanické poškození					
Biotické poškození					
Statické a tektonické poškození					
Stupeň znečištění prvku					
Celkový technický stav	3 - Horší technický stav				

PŘEDBĚŽNÝ NÁVRH OPRAV

Oprava bude provedena dle koncepce restaurátorského zásahu, uvedenou v kapitole D.7 Koncepce restaurátorského zásahu v rozsahu bodů 1 až 9. Předpokládané náklady restaurování činí ■■■■■ Kč bez DPH.

FOTODOKUMENTACE PRVEK



FOTODOKUMENTACE DETAILŮ PRVKU



IDENTIFIKAČNÍ ÚDAJE PÍSKOVCOVÉHO DEKORAČNÍHO FASÁDNÍHO PRVKU

Pořadové číslo prvku:	O-3.34
Označení tvaru:	O
Zatřídění dle velikosti:	malé
Celkový technický stav:	3
Orientace fasády:	J

CHARAKTERISTIKA PRVKU

Orámování okenního otvoru dekoračními architektonickými prvky v ostění - šambránami. Z důvodu neproveditelnosti destruktivní zkoušky nelze jednoznačně určit, zda se jedná o pískovcový architektonický prvek ostění.

POSOUZENÍ TECHNICKÉHO STAVU PRVKU

Dekorační prvky v ostění - šambrány. Prvky jsou v dobrém technickém stavu, pouze v místě parapetu je znatelné znečištění odstřikující vodou z parapetu

Dekorační prvky v nadpraží a v místě parapetu okenního otvoru - vrchní vrstvy omítky jsou značně znečištěny od stékající a hromadící se dešťové vody.

V místě parapetu jsou zaznamenány trhliny v omítce.

Poškození	Míra poškození				
	0	25%	50%	75%	100%
Mechanické poškození					
Biotické poškození					
Statické a tektonické poškození					
Stupeň znečištění prvku					
Celkový technický stav	3 - Horší technický stav				

PŘEDBĚŽNÝ NÁVRH OPRAV

Oprava bude provedena dle koncepce restaurátorského zásahu, uvedenou v kapitole D.7 Koncepce restaurátorského zásahu v rozsahu bodů 1 až 9. Předpokládané náklady restaurování činí ■■■■■ Kč bez DPH.

FOTODOKUMENTACE PRVEK



FOTODOKUMENTACE DETAILŮ PRVKU



IDENTIFIKAČNÍ ÚDAJE PÍSKOVCOVÉHO DEKORAČNÍHO FASÁDNÍHO PRVKU

Pořadové číslo prvku:	O-3.35
Označení tvaru:	O
Zatřídění dle velikosti:	malé
Celkový technický stav:	4
Orientace fasády:	J

CHARAKTERISTIKA PRVKU

Orámování okenního otvoru dekoračními architektonickými prvky v ostění - šambránami. Z důvodu neproveditelnosti destruktivní zkoušky nelze jednoznačně určit, zda se jedná o pískovcový architektonický prvek ostění.

POSOUZENÍ TECHNICKÉHO STAVU PRVKU

Dekorační prvky v ostění - šambrány. Prvky jsou v horším technickém stavu, v místě parapetu je znatelné znečištění odstříkující vodou z parapetu

Dekorační prvky v nadpraží a v místě parapetu okenního otvoru - vrchní vrstvy omítky jsou značně znečištěny od stékající a hromadící se dešťové vody.

V místě parapetu jsou zaznamenány trhliny v omítce.

Poškození	Míra poškození				
	0	25%	50%	75%	100%
Mechanické poškození					
Biotické poškození					
Statické a tektonické poškození					
Stupeň znečištění prvku					
Celkový technický stav	4 - Špatný technický stav				

PŘEDBĚŽNÝ NÁVRH OPRAV

Oprava bude provedena dle koncepce restaurátorského zásahu, uvedenou v kapitole D.7 Koncepce restaurátorského zásahu v rozsahu bodů 1 až 9. Předpokládané náklady restaurování činí ■■■■■ Kč bez DPH.

FOTODOKUMENTACE PRVEK



FOTODOKUMENTACE DETAILŮ PRVKU



IDENTIFIKAČNÍ ÚDAJE PÍSKOVCOVÉHO DEKORAČNÍHO FASÁDNÍHO PRVKU

Pořadové číslo prvku:	O-3.36
Označení tvaru:	O
Zatřídění dle velikosti:	velké
Celkový technický stav:	1
Orientace fasády:	J

CHARAKTERISTIKA PRVKU

Orámování dveřního otvoru dekoračními architektonickými prvky v ostění - šambránami a nadpraží - supraporta. Z důvodu neproveditelnosti destruktivní zkoušky nelze jednoznačně určit, zda se jedná o pískovcový architektonický prvek.

POSOUZENÍ TECHNICKÉHO STAVU PRVKU

Dekorační prvky v ostění - šambrány. Prvky jsou v dobrém technickém stavu

Dekorační prvky v nadpraží a ostění - vrchní vrstvy omítky nejsou nijak výrazně znečištěny.

Poškození	Míra poškození				
	0	25%	50%	75%	100%
Mechanické poškození					
Biotické poškození					
Statické a tektonické poškození					
Stupeň znečištění prvku					
Celkový technický stav	1 - Velmi dobrý technický stav				

PŘEDBĚŽNÝ NÁVRH OPRAV

Oprava bude provedena dle koncepce restaurátorského zásahu, uvedenou v kapitole D.7 Koncepce restaurátorského zásahu v rozsahu bodů 1 až 9. Předpokládané náklady restaurování činí █████ Kč bez DPH.

FOTODOKUMENTACE PRVEK



FOTODOKUMENTACE DETAILŮ PRVKU



IDENTIFIKAČNÍ ÚDAJE PÍSKOVCOVÉHO DEKORAČNÍHO FASÁDNÍHO PRVKU

Pořadové číslo prvku:	O-3.37
Označení tvaru:	O
Zatřídění dle velikosti:	malé
Celkový technický stav:	3
Orientace fasády:	J

CHARAKTERISTIKA PRVKU

Orámování okenního otvoru dekoračními architektonickými prvky v ostění - šambránami. Z důvodu neproveditelnosti destruktivní zkoušky nelze jednoznačně určit, zda se jedná o pískovcový architektonický prvek ostění.

POSOUZENÍ TECHNICKÉHO STAVU PRVKU

Dekorační prvky v ostění - šambrány. Prvky jsou v dobrém technickém stavu, pouze v místě parapetu je znatelné znečištění odstřikující vodou z parapetu

Dekorační prvky v nadpraží a v místě parapetu okenního otvoru - vrchní vrstvy omítky jsou značně znečištěny od stékající a hromadící se dešťové vody.

V místě parapetu jsou zaznamenány trhliny v omítce.

Poškození	Míra poškození				
	0	25%	50%	75%	100%
Mechanické poškození					
Biotické poškození					
Statické a tektonické poškození					
Stupeň znečištění prvku					
Celkový technický stav	3 - Horší technický stav				

PŘEDBĚŽNÝ NÁVRH OPRAV

Oprava bude provedena dle koncepce restaurátorského zásahu, uvedenou v kapitole D.7 Koncepce restaurátorského zásahu v rozsahu bodů 1 až 9. Předpokládané náklady restaurování činí █████ Kč bez DPH.

FOTODOKUMENTACE PRVEK



FOTODOKUMENTACE DETAILŮ PRVKU



IDENTIFIKAČNÍ ÚDAJE PÍSKOVCOVÉHO DEKORAČNÍHO FASÁDNÍHO PRVKU

Pořadové číslo prvku:	O-3.38
Označení tvaru:	O
Zatřídění dle velikosti:	malé
Celkový technický stav:	3
Orientace fasády:	J

CHARAKTERISTIKA PRVKU

Orámování okenního otvoru dekoračními architektonickými prvky v ostění - šambránami. Z důvodu neproveditelnosti destruktivní zkoušky nelze jednoznačně určit, zda se jedná o pískovcový architektonický prvek ostění.

POSOUZENÍ TECHNICKÉHO STAVU PRVKU

Dekorační prvky v ostění - šambrány. Prvky jsou v dobrém technickém stavu, pouze v místě parapetu je znatelné znečištění odstřikující vodou z parapetu

Dekorační prvky v nadpraží a v místě parapetu okenního otvoru - vrchní vrstvy omítky jsou značně znečištěny od stékající a hromadící se dešťové vody.

V místě parapetu jsou zaznamenány trhliny v omítce.

Poškození	Míra poškození				
	0	25%	50%	75%	100%
Mechanické poškození					
Biotické poškození					
Statické a tektonické poškození					
Stupeň znečištění prvku					
Celkový technický stav	3 - Horší technický stav				

PŘEDBĚŽNÝ NÁVRH OPRAV

Oprava bude provedena dle koncepce restaurátorského zásahu, uvedenou v kapitole D.7 Koncepce restaurátorského zásahu v rozsahu bodů 1 až 9. Předpokládané náklady restaurování činí ■■■■■ Kč bez DPH.

FOTODOKUMENTACE PRVEK



FOTODOKUMENTACE DETAILŮ PRVKU



IDENTIFIKAČNÍ ÚDAJE PÍSKOVCOVÉHO DEKORAČNÍHO FASÁDNÍHO PRVKU

Pořadové číslo prvku:	O-3.39
Označení tvaru:	O
Zatřídění dle velikosti:	malé
Celkový technický stav:	3
Orientace fasády:	J

CHARAKTERISTIKA PRVKU

Orámování okenního otvoru dekoračními architektonickými prvky v ostění - šambránami. Z důvodu neproveditelnosti destruktivní zkoušky nelze jednoznačně určit, zda se jedná o pískovcový architektonický prvek ostění.

POSOUZENÍ TECHNICKÉHO STAVU PRVKU

Dekorační prvky v ostění - šambrány. Prvky jsou v dobrém technickém stavu, pouze v místě parapetu je znatelné znečištění odstřikující vodou z parapetu

Dekorační prvky v nadpraží a v místě parapetu okenního otvoru - vrchní vrstvy omítky jsou značně znečištěny od stékající a hromadící se dešťové vody.

V místě parapetu jsou zaznamenány trhliny v omítce.

Poškození	Míra poškození				
	0	25%	50%	75%	100%
Mechanické poškození					
Biotické poškození					
Statické a tektonické poškození					
Stupeň znečištění prvku					
Celkový technický stav	3 - Horší technický stav				

PŘEDBĚŽNÝ NÁVRH OPRAV

Oprava bude provedena dle koncepce restaurátorského zásahu, uvedenou v kapitole D.7 Koncepce restaurátorského zásahu v rozsahu bodů 1 až 9. Předpokládané náklady restaurování činí ■■■■■ Kč bez DPH.

FOTODOKUMENTACE PRVEK



FOTODOKUMENTACE DETAILŮ PRVKU



IDENTIFIKAČNÍ ÚDAJE PÍSKOVCOVÉHO DEKORAČNÍHO FASÁDNÍHO PRVKU

Pořadové číslo prvku:	O-3.40
Označení tvaru:	O
Zatřídění dle velikosti:	malé
Celkový technický stav:	3
Orientace fasády:	J

CHARAKTERISTIKA PRVKU

Orámování okenního otvoru dekoračními architektonickými prvky v ostění - šambránami. Z důvodu neproveditelnosti destruktivní zkoušky nelze jednoznačně určit, zda se jedná o pískovcový architektonický prvek ostění.

POSOUZENÍ TECHNICKÉHO STAVU PRVKU

Dekorační prvky v ostění - šambrány. Prvky jsou v dobrém technickém stavu, pouze v místě parapetu je znatelné znečištění odstřikující vodou z parapetu

Dekorační prvky v nadpraží a v místě parapetu okenního otvoru - vrchní vrstvy omítky jsou značně znečištěny od stékající a hromadící se dešťové vody.

V místě parapetu jsou zaznamenány trhliny v omítce.

Poškození	Míra poškození				
	0	25%	50%	75%	100%
Mechanické poškození					
Biotické poškození					
Statické a tektonické poškození					
Stupeň znečištění prvku					
Celkový technický stav	3 - Horší technický stav				

PŘEDBĚŽNÝ NÁVRH OPRAV

Oprava bude provedena dle koncepce restaurátorského zásahu, uvedenou v kapitole D.7 Koncepce restaurátorského zásahu v rozsahu bodů 1 až 9. Předpokládané náklady restaurování činí ■■■■■ Kč bez DPH.

FOTODOKUMENTACE PRVEK



FOTODOKUMENTACE DETAILŮ PRVKU



IDENTIFIKAČNÍ ÚDAJE PÍSKOVCOVÉHO DEKORAČNÍHO FASÁDNÍHO PRVKU

Pořadové číslo prvku:	O-3.41
Označení tvaru:	O
Zatřídění dle velikosti:	malé
Celkový technický stav:	2
Orientace fasády:	J

CHARAKTERISTIKA PRVKU

Orámování okenního otvoru dekoračními architektonickými prvky v ostění - šambránami. Z důvodu neproveditelnosti destruktivní zkoušky nelze jednoznačně určit, zda se jedná o pískovcový architektonický prvek ostění.

POSOUZENÍ TECHNICKÉHO STAVU PRVKU

Dekorační prvky v ostění - šambrány. Prvky jsou v dobrém technickém stavu, pouze v místě parapetu je znatelné znečištění odstřikující vodou z parapetu

Dekorační prvky v nadpraží a v místě parapetu okenního otvoru - vrchní vrstvy omítky jsou značně znečištěny od stékající a hromadící se dešťové vody.

V místě parapetu jsou zaznamenány trhliny v omítce.

Poškození	Míra poškození				
	0	25%	50%	75%	100%
Mechanické poškození					
Biotické poškození					
Statické a tektonické poškození					
Stupeň znečištění prvku					
Celkový technický stav	2 - Dobrý technický stav				

PŘEDBĚŽNÝ NÁVRH OPRAV

Oprava bude provedena dle koncepce restaurátorského zásahu, uvedenou v kapitole D.7 Koncepce restaurátorského zásahu v rozsahu bodů 1 až 9. Předpokládané náklady restaurování činí ■■■■■ Kč bez DPH.

FOTODOKUMENTACE PRVEK



FOTODOKUMENTACE DETAILŮ PRVKU



IDENTIFIKAČNÍ ÚDAJE PÍSKOVCOVÉHO DEKORAČNÍHO FASÁDNÍHO PRVKU

Pořadové číslo prvku:	O-3.42
Označení tvaru:	O
Zatřídění dle velikosti:	malé
Celkový technický stav:	2
Orientace fasády:	J

CHARAKTERISTIKA PRVKU

Orámování okenního otvoru dekoračními architektonickými prvky v ostění - šambránami. Z důvodu neproveditelnosti destruktivní zkoušky nelze jednoznačně určit, zda se jedná o pískovcový architektonický prvek ostění.

POSOUZENÍ TECHNICKÉHO STAVU PRVKU

Dekorační prvky v ostění - šambrány. Prvky jsou v dobrém technickém stavu, pouze v místě parapetu je znatelné znečištění odstříkující vodou z parapetu

Dekorační prvky v nadpraží a v místě parapetu okenního otvoru - vrchní vrstvy omítky jsou značně znečištěny od stékající a hromadící se dešťové vody.

V místě parapetu jsou zaznamenány trhliny v omítce.

Poškození	Míra poškození				
	0	25%	50%	75%	100%
Mechanické poškození					
Biotické poškození					
Statické a tektonické poškození					
Stupeň znečištění prvku					
Celkový technický stav	2 - dobrý technický stav				

PŘEDBĚŽNÝ NÁVRH OPRAV

Oprava bude provedena dle koncepce restaurátorského zásahu, uvedenou v kapitole D.7 Koncepce restaurátorského zásahu v rozsahu bodů 1 až 9. Předpokládané náklady restaurování činí ■■■■■ Kč bez DPH.

FOTODOKUMENTACE PRVEK



FOTODOKUMENTACE DETAILŮ PRVKU



PASPORTIZACE PÍSKOVCOVÝCH PRVKŮ NA ZÁMECKÉ BUDOVĚ V DPS SOKOLNICE

IDENTIFIKAČNÍ ÚDAJE PÍSKOVCOVÉHO DEKORAČNÍHO FASÁDNÍHO PRVKU

Pořadové číslo prvku:	F-1.43
Označení tvaru:	F
Zatřídění dle velikosti:	velké
Celkový technický stav:	2
Orientace fasády:	J

CHARAKTERISTIKA PRVKU

Funkční a dekorativní architektonický prvek - hlavní římsa

POSOUZENÍ TECHNICKÉHO STAVU PRVKU

Prvek je v dobrém technickém stavu. V některých místech bylo zjištěno značné znečištění stékající vodou.

Nejsou zde žádné známky trhlin.

Poškození	Míra poškození				
	0	25%	50%	75%	100%
Mechanické poškození					
Biotické poškození					
Statické a tektonické poškození					
Stupeň znečištění prvku					
Celkový technický stav	2 - Dobrý technický stav				

PŘEDBĚŽNÝ NÁVRH OPRAV

Oprava bude provedena dle koncepce restaurátorského zásahu, uvedenou v kapitole D.7 Koncepce restaurátorského zásahu v rozsahu bodů 1 až 9. Předpokládané náklady restaurování činí Kč bez DPH.

FOTODOKUMENTACE PRVEK



FOTODOKUMENTACE DETAILŮ PRVKU



IDENTIFIKAČNÍ ÚDAJE PÍSKOVCOVÉHO DEKORAČNÍHO FASÁDNÍHO PRVKU

Pořadové číslo prvku:	F-1.44
Označení tvaru:	F
Zatřídění dle velikosti:	velké
Celkový technický stav:	4
Orientace fasády:	J

CHARAKTERISTIKA PRVKU

Funkční a dekorativní architektonický prvek - hlavní římsa

POSOUZENÍ TECHNICKÉHO STAVU PRVKU

Prvek je ve špatném technickém stavu. Bylo zjištěno značné znečištění stékající vodou.

V některých místech jsou zaznamenány trhliny.

Poškození	Míra poškození				
	0	25%	50%	75%	100%
Mechanické poškození					
Biotické poškození					
Statické a tektonické poškození					
Stupeň znečištění prvku					
Celkový technický stav	4 - Špatný technický stav				

PŘEDBĚŽNÝ NÁVRH OPRAV

Oprava bude provedena dle koncepce restaurátorského zásahu, uvedenou v kapitole D.7 Koncepce restaurátorského zásahu v rozsahu bodů 1 až 9. Předpokládané náklady restaurování činí Kč bez DPH.

FOTODOKUMENTACE PRVEK



FOTODOKUMENTACE DETAILŮ PRVKU



IDENTIFIKAČNÍ ÚDAJE PÍSKOVCOVÉHO DEKORAČNÍHO FASÁDNÍHO PRVKU

Pořadové číslo prvku:	F-1.45
Označení tvaru:	F
Zatřídění dle velikosti:	malé
Celkový technický stav:	2
Orientace fasády:	J

CHARAKTERISTIKA PRVKU

Dekorativní architektonický prvek - fasádní plastika

POSOUZENÍ TECHNICKÉHO STAVU PRVKU

Prvek je v dobrém technickém stavu. Je zde pouze mírné znečištění.

Nejsou zde žádné známky trhlin.

Poškození	Míra poškození				
	0	25%	50%	75%	100%
Mechanické poškození					
Biotické poškození					
Statické a tektonické poškození					
Stupeň znečištění prvku					
Celkový technický stav	2 - Dobrý technický stav				

PŘEDBĚŽNÝ NÁVRH OPRAV

Oprava bude provedena dle koncepce restaurátorského zásahu, uvedenou v kapitole D.7 Koncepce restaurátorského zásahu v rozsahu bodů 1 až 9. Předpokládané náklady restaurování činí Kč bez DPH.

FOTODOKUMENTACE PRVEK



FOTODOKUMENTACE DETAILŮ PRVKU



IDENTIFIKAČNÍ ÚDAJE PÍSKOVCOVÉHO DEKORAČNÍHO FASÁDNÍHO PRVKU

Pořadové číslo prvku:	F-1.46
Označení tvaru:	F
Zatřídění dle velikosti:	velké
Celkový technický stav:	2
Orientace fasády:	J

CHARAKTERISTIKA PRVKU

Orámování dveřního otvoru dekoračními architektonickými prvky v ostění - šambránami a nadpraží - supraporta. Z důvodu neproveditelnosti destruktivní zkoušky nelze jednoznačně určit, zda se jedná o pískovcový architektonický prvek.

POSOUZENÍ TECHNICKÉHO STAVU PRVKU

Dekorační prvky v ostění - šambrány. Prvky jsou v dobrém technickém stavu

Dekorační prvky v nadpraží a ostění - vrchní vrstvy omítky nejsou nijak výrazně znečištěny.

V místě nadpraží byly zjištěny trhliny v omítce.

Poškození	Míra poškození				
	0	25%	50%	75%	100%
Mechanické poškození					
Biotické poškození					
Statické a tektonické poškození					
Stupeň znečištění prvku					
Celkový technický stav	2 - Dobrý technický stav				

PŘEDBĚŽNÝ NÁVRH OPRAV

Oprava bude provedena dle koncepce restaurátorského zásahu, uvedenou v kapitole D.7 Koncepce restaurátorského zásahu v rozsahu bodů 1 až 9. Předpokládané náklady restaurování činí XXXX Kč bez DPH.

FOTODOKUMENTACE PRVEK



FOTODOKUMENTACE DETAILŮ PRVKU



PASPORTIZACE PÍSKOVCOVÝCH PRVKŮ NA ZÁMECKÉ BUDOVĚ V DPS SOKOLNICE

IDENTIFIKAČNÍ ÚDAJE PÍSKOVCOVÉHO DEKORAČNÍHO FASÁDNÍHO PRVKU

Pořadové číslo prvku:	F-1.47
Označení tvaru:	F
Zatřídění dle velikosti:	malé
Celkový technický stav:	2
Orientace fasády:	J

CHARAKTERISTIKA PRVKU

Dekorativní architektonický prvek - fasádní plastika

POSOUZENÍ TECHNICKÉHO STAVU PRVKU

Prvek je v dobrém technickém stavu. Je zde pouze mírné znečištění.

Nejsou zde žádné známky trhlin.

Poškození	Míra poškození				
	0	25%	50%	75%	100%
Mechanické poškození					
Biotické poškození					
Statické a tektonické poškození					
Stupeň znečištění prvku					
Celkový technický stav	2 - Dobrý technický stav				

PŘEDBĚŽNÝ NÁVRH OPRAV

Oprava bude provedena dle koncepce restaurátorského zásahu, uvedenou v kapitole D.7 Koncepce restaurátorského zásahu v rozsahu bodů 1 až 9. Předpokládané náklady restaurování činí Kč bez DPH.

FOTODOKUMENTACE PRVEK



FOTODOKUMENTACE DETAILŮ PRVKU



PASPORTIZACE PÍSKOVCOVÝCH PRVKŮ NA ZÁMECKÉ BUDOVĚ V DPS SOKOLNICE

IDENTIFIKAČNÍ ÚDAJE PÍSKOVCOVÉHO DEKORAČNÍHO FASÁDNÍHO PRVKU

Pořadové číslo prvku:	F-1.48
Označení tvaru:	F
Zatřídění dle velikosti:	velké
Celkový technický stav:	3
Orientace fasády:	J

CHARAKTERISTIKA PRVKU

Funkční a dekorativní architektonický prvek - hlavní římsa

POSOUZENÍ TECHNICKÉHO STAVU PRVKU

Prvek je v horším technickém stavu. Bylo zjištěno značné znečištění stékající vodou.

V některých místech jsou zaznamenány trhliny.

Poškození	Míra poškození				
	0	25%	50%	75%	100%
Mechanické poškození					
Biotické poškození					
Statické a tektonické poškození					
Stupeň znečištění prvku					
Celkový technický stav	3 - Horší technický stav				

PŘEDBĚŽNÝ NÁVRH OPRAV

Oprava bude provedena dle koncepce restaurátorského zásahu, uvedenou v kapitole D.7 Koncepce restaurátorského zásahu v rozsahu bodů 1 až 9. Předpokládané náklady restaurování činí Kč bez DPH.

FOTODOKUMENTACE PRVEK



FOTODOKUMENTACE DETAILŮ PRVKU



PASPORTIZACE PÍSKOVCOVÝCH PRVKŮ NA ZÁMECKÉ BUDOVĚ V DPS SOKOLNICE

IDENTIFIKAČNÍ ÚDAJE PÍSKOVCOVÉHO DEKORAČNÍHO FASÁDNÍHO PRVKU

Pořadové číslo prvku:	F-2.49
Označení tvaru:	F
Zatřídění dle velikosti:	velké
Celkový technický stav:	2
Orientace fasády:	J

CHARAKTERISTIKA PRVKU

Ozubené zakončení vrcholu atiky jako estetický prvek - cimbuří

POSOUZENÍ TECHNICKÉHO STAVU PRVKU

Prvky jsou v dobrém technickém stavu, je zde pouze mírné znečištění vodou.

Poškození	Míra poškození				
	0	25%	50%	75%	100%
Mechanické poškození					
Biotické poškození					
Statické a tektonické poškození					
Stupeň znečištění prvku					
Celkový technický stav	2 - Dobrý technický stav				

PŘEDBĚŽNÝ NÁVRH OPRAV

Oprava bude provedena dle koncepce restaurátorského zásahu, uvedenou v kapitole D.7 Koncepce restaurátorského zásahu v rozsahu bodů 1 až 9. Předpokládané náklady restaurování činí Kč bez DPH.

FOTODOKUMENTACE PRVEK



FOTODOKUMENTACE DETAILŮ PRVKU



PASPORTIZACE PÍSKOVCOVÝCH PRVKŮ NA ZÁMECKÉ BUDOVĚ V DPS SOKOLNICE

IDENTIFIKAČNÍ ÚDAJE PÍSKOVCOVÉHO DEKORAČNÍHO FASÁDNÍHO PRVKU

Pořadové číslo prvku:	F-2.50
Označení tvaru:	F
Zatřídění dle velikosti:	velké
Celkový technický stav:	3
Orientace fasády:	J

CHARAKTERISTIKA PRVKU

Ozubené zakončení vrcholu atiky jako estetický prvek - cimbuří

POSOUZENÍ TECHNICKÉHO STAVU PRVKU

Prvky jsou v dobrém technickém stavu, je zde pouze mírné znečištění vodou. V

některých místech jsou zaznamenány trhliny.

Poškození	Míra poškození				
	0	25%	50%	75%	100%
Mechanické poškození					
Biotické poškození					
Statické a tektonické poškození					
Stupeň znečištění prvku					
Celkový technický stav	3 - Horší technický stav				

PŘEDBĚŽNÝ NÁVRH OPRAV

Oprava bude provedena dle koncepce restaurátorského zásahu, uvedenou v kapitole D.7 Koncepce restaurátorského zásahu v rozsahu bodů 1 až 9. Předpokládané náklady restaurování činí XXXXX Kč bez DPH.

FOTODOKUMENTACE PRVEK



FOTODOKUMENTACE DETAILŮ PRVKU



IDENTIFIKAČNÍ ÚDAJE PÍSKOVCOVÉHO DEKORAČNÍHO FASÁDNÍHO PRVKU

Pořadové číslo prvku:	F-2.51
Označení tvaru:	F
Zatřídění dle velikosti:	velké
Celkový technický stav:	5
Orientace fasády:	J

CHARAKTERISTIKA PRVKU

Funkční a architektonický prvek - ozdobné zábradlí balustráda.

POSOUZENÍ TECHNICKÉHO STAVU PRVKU

Prvek je ve špatném technickém stavu. V některých místech je znatelné znečištění od stékající vody.

V místech krajních sloupků byly zjištěny trhliny v omítce.

Poškození	Míra poškození				
	0	25%	50%	75%	100%
Mechanické poškození					
Biotické poškození					
Statické a tektonické poškození					
Stupeň znečištění prvku					
Celkový technický stav	5 - Havarijní technický stav				

PŘEDBĚŽNÝ NÁVRH OPRAV

Oprava bude provedena dle koncepce restaurátorského zásahu, uvedenou v kapitole D.7 Koncepce restaurátorského zásahu v rozsahu bodů 1 až 9. Předpokládané náklady restaurování činí █████ Kč bez DPH.

FOTODOKUMENTACE PRVEK



FOTODOKUMENTACE DETAILŮ PRVKU



IDENTIFIKAČNÍ ÚDAJE PÍSKOVCOVÉHO DEKORAČNÍHO FASÁDNÍHO PRVKU

Pořadové číslo prvku:	F-2.52
Označení tvaru:	F
Zatřídění dle velikosti:	velké
Celkový technický stav:	3
Orientace fasády:	J

CHARAKTERISTIKA PRVKU

Funkční architektonický prvek - brána do zahrady

POSOUZENÍ TECHNICKÉHO STAVU PRVKU

Prvek je v dobrém technickém stavu, je zde pouze mírné znečištění.

V místě napojení prvku na fasádu budovy jsou značné trhliny v omítce.

Poškození	Míra poškození				
	0	25%	50%	75%	100%
Mechanické poškození					
Biotické poškození					
Statické a tektonické poškození					
Stupeň znečištění prvku					
Celkový technický stav	3 - Horší technický stav				

PŘEDBĚŽNÝ NÁVRH OPRAV

Oprava bude provedena dle koncepce restaurátorského zásahu, uvedenou v kapitole D.7 Koncepce restaurátorského zásahu v rozsahu bodů 1 až 9. Předpokládané náklady restaurování činí Kč bez DPH.

FOTODOKUMENTACE PRVEK



FOTODOKUMENTACE DETAILŮ PRVKU



IDENTIFIKAČNÍ ÚDAJE PÍSKOVCOVÉHO DEKORAČNÍHO FASÁDNÍHO PRVKU

Pořadové číslo prvku:	F-3.53
Označení tvaru:	F
Zatřídění dle velikosti:	malé
Celkový technický stav:	2
Orientace fasády:	J

CHARAKTERISTIKA PRVKU

Orámování okenního otvoru dekoračními architektonickými prvky v ostění - šambránami. Z důvodu neproveditelnosti destruktivní zkoušky nelze jednoznačně určit, zda se jedná o pískovcový architektonický prvek ostění.

POSOUZENÍ TECHNICKÉHO STAVU PRVKU

Dekorační prvky v ostění - šambrány. Prvky jsou v dobrém technickém stavu.

Dekorační prvky v nadpraží a v místě parapetu okenního otvoru - vrchní vrstvy omítky jsou lehce znečištěny od stékající a hromadící se dešťové vody.

Poškození	Míra poškození				
	0	25%	50%	75%	100%
Mechanické poškození					
Biotické poškození					
Statické a tektonické poškození					
Stupeň znečištění prvku					
Celkový technický stav	2 - dobrý technický stav				

PŘEDBĚŽNÝ NÁVRH OPRAV

Oprava bude provedena dle koncepce restaurátorského zásahu, uvedenou v kapitole D.7 Koncepce restaurátorského zásahu v rozsahu bodů 1 až 9. Předpokládané náklady restaurování činí Kč bez DPH.

FOTODOKUMENTACE PRVEK



FOTODOKUMENTACE DETAILŮ PRVKU



IDENTIFIKAČNÍ ÚDAJE PÍSKOVCOVÉHO DEKORAČNÍHO FASÁDNÍHO PRVKU

Pořadové číslo prvku:	F-3.54
Označení tvaru:	F
Zatřídění dle velikosti:	malé
Celkový technický stav:	3
Orientace fasády:	J

CHARAKTERISTIKA PRVKU

Funkční a dekorativní architektonický prvek - chrlič

POSOUZENÍ TECHNICKÉHO STAVU PRVKU

Prvek je v dobrém technickém stavu

Vrchní vrstva omítky je značně znečištěna stékající vodou

Poškození	Míra poškození				
	0	25%	50%	75%	100%
Mechanické poškození					
Biotické poškození					
Statické a tektonické poškození					
Stupeň znečištění prvku					
Celkový technický stav	3 - Horší technický stav				

PŘEDBĚŽNÝ NÁVRH OPRAV

Oprava bude provedena dle koncepce restaurátorského zásahu, uvedenou v kapitole D.7 Koncepce restaurátorského zásahu v rozsahu bodů 1 až 9. Předpokládané náklady restaurování činí Kč bez DPH.

FOTODOKUMENTACE PRVEK



FOTODOKUMENTACE DETAILŮ PRVKU



IDENTIFIKAČNÍ ÚDAJE PÍSKOVCOVÉHO DEKORAČNÍHO FASÁDNÍHO PRVKU

Pořadové číslo prvku:	F-3.55
Označení tvaru:	F
Zatřídění dle velikosti:	malé
Celkový technický stav:	3
Orientace fasády:	J

CHARAKTERISTIKA PRVKU

Orámování okenního otvoru dekoračními architektonickými prvky v ostění - šambránami. Z důvodu neproveditelnosti destruktivní zkoušky nelze jednoznačně určit, zda se jedná o pískovcový architektonický prvek ostění.

POSOUZENÍ TECHNICKÉHO STAVU PRVKU

Dekorační prvky v ostění - šambrány. Prvky jsou v dobrém technickém stavu, pouze v místě parapetu je znatelné znečištění odstřikující vodou z parapetu

Dekorační prvky v nadpraží a v místě parapetu okenního otvoru - vrchní vrstvy omítky jsou značně znečištěny od stékající a hromadící se dešťové vody.

V místě parapetu jsou zaznamenány trhliny v omítce.

Poškození	Míra poškození				
	0	25%	50%	75%	100%
Mechanické poškození					
Biotické poškození					
Statické a tektonické poškození					
Stupeň znečištění prvku					
Celkový technický stav	3 - Horší technický stav				

PŘEDBĚŽNÝ NÁVRH OPRAV

Oprava bude provedena dle koncepce restaurátorského zásahu, uvedenou v kapitole D.7 Koncepce restaurátorského zásahu v rozsahu bodů 1 až 9. Předpokládané náklady restaurování činí ■■■■■ Kč bez DPH.

FOTODOKUMENTACE PRVEK



FOTODOKUMENTACE DETAILŮ PRVKU



IDENTIFIKAČNÍ ÚDAJE PÍSKOVCOVÉHO DEKORAČNÍHO FASÁDNÍHO PRVKU

Pořadové číslo prvku:	F-3.56
Označení tvaru:	F
Zatřídění dle velikosti:	malé
Celkový technický stav:	3
Orientace fasády:	J

CHARAKTERISTIKA PRVKU

Funkční a dekorativní architektonický prvek - chrlič

POSOUZENÍ TECHNICKÉHO STAVU PRVKU

Prvek je v dobrém technickém stavu

Vrchní vrstva omítky je značně znečištěna stékající vodou

Poškození	Míra poškození				
	0	25%	50%	75%	100%
Mechanické poškození					
Biotické poškození					
Statické a tektonické poškození					
Stupeň znečištění prvku					
Celkový technický stav	3 - Horší technický stav				

PŘEDBĚŽNÝ NÁVRH OPRAV

Oprava bude provedena dle koncepce restaurátorského zásahu, uvedenou v kapitole D.7 Koncepce restaurátorského zásahu v rozsahu bodů 1 až 9. Předpokládané náklady restaurování činí Kč bez DPH.

FOTODOKUMENTACE PRVEK



FOTODOKUMENTACE DETAILŮ PRVKU



IDENTIFIKAČNÍ ÚDAJE PÍSKOVCOVÉHO DEKORAČNÍHO FASÁDNÍHO PRVKU

Pořadové číslo prvku:	F-3.57
Označení tvaru:	F
Zatřídění dle velikosti:	malé
Celkový technický stav:	3
Orientace fasády:	J

CHARAKTERISTIKA PRVKU

Orámování okenního otvoru dekoračními architektonickými prvky v ostění - šambránami. Z důvodu neproveditelnosti destruktivní zkoušky nelze jednoznačně určit, zda se jedná o pískovcový architektonický prvek ostění.

POSOUZENÍ TECHNICKÉHO STAVU PRVKU

Dekorační prvky v ostění - šambrány. Prvky jsou v dobrém technickém stavu, pouze v místě parapetu je znatelné znečištění odstřikující vodou z parapetu

Dekorační prvky v nadpraží a v místě parapetu okenního otvoru - vrchní vrstvy omítky jsou značně znečištěny od stékající a hromadící se dešťové vody.

V místě nadpraží jsou zaznamenány trhliny v omítce.

Poškození	Míra poškození				
	0	25%	50%	75%	100%
Mechanické poškození					
Biotické poškození					
Statické a tektonické poškození					
Stupeň znečištění prvku					
Celkový technický stav	3 - Horší technický stav				

PŘEDBĚŽNÝ NÁVRH OPRAV

Oprava bude provedena dle koncepce restaurátorského zásahu, uvedenou v kapitole D.7 Koncepce restaurátorského zásahu v rozsahu bodů 1 až 9. Předpokládané náklady restaurování činí ■■■■■ Kč bez DPH.

FOTODOKUMENTACE PRVEK



FOTODOKUMENTACE DETAILŮ PRVKU



IDENTIFIKAČNÍ ÚDAJE PÍSKOVCOVÉHO DEKORAČNÍHO FASÁDNÍHO PRVKU

Pořadové číslo prvku:	F-3.58
Označení tvaru:	F
Zatřídění dle velikosti:	malé
Celkový technický stav:	3
Orientace fasády:	J

CHARAKTERISTIKA PRVKU

Funkční a dekorativní architektonický prvek - chrlič

POSOUZENÍ TECHNICKÉHO STAVU PRVKU

Prvek je v dobrém technickém stavu

Vrchní vrstva omítky je značně znečištěna stékající vodou

Poškození	Míra poškození				
	0	25%	50%	75%	100%
Mechanické poškození					
Biotické poškození					
Statické a tektonické poškození					
Stupeň znečištění prvku					
Celkový technický stav	3 - Horší technický stav				

PŘEDBĚŽNÝ NÁVRH OPRAV

Oprava bude provedena dle koncepce restaurátorského zásahu, uvedenou v kapitole D.7 Koncepce restaurátorského zásahu v rozsahu bodů 1 až 9. Předpokládané náklady restaurování činí Kč bez DPH.

FOTODOKUMENTACE PRVEK



FOTODOKUMENTACE DETAILŮ PRVKU



IDENTIFIKAČNÍ ÚDAJE PÍSKOVCOVÉHO DEKORAČNÍHO FASÁDNÍHO PRVKU

Pořadové číslo prvku:	F-3.59
Označení tvaru:	F
Zatřídění dle velikosti:	malé
Celkový technický stav:	3
Orientace fasády:	J

CHARAKTERISTIKA PRVKU

Orámování okenního otvoru dekoračními architektonickými prvky v ostění - šambránami. Z důvodu neproveditelnosti destruktivní zkoušky nelze jednoznačně určit, zda se jedná o pískovcový architektonický prvek ostění.

POSOUZENÍ TECHNICKÉHO STAVU PRVKU

Dekorační prvky v ostění - šambrány. Prvky jsou v dobrém technickém stavu, pouze v místě parapetu je znatelné znečištění odstříkující vodou z parapetu

Dekorační prvky v nadpraží a v místě parapetu okenního otvoru - vrchní vrstvy omítky jsou značně znečištěny od stékající a hromadící se dešťové vody.

V místě nadpraží jsou zaznamenány trhliny v omítce.

Poškození	Míra poškození				
	0	25%	50%	75%	100%
Mechanické poškození					
Biotické poškození					
Statické a tektonické poškození					
Stupeň znečištění prvku					
Celkový technický stav	3 - Horší technický stav				

PŘEDBĚŽNÝ NÁVRH OPRAV

Oprava bude provedena dle koncepce restaurátorského zásahu, uvedenou v kapitole D.7 Koncepce restaurátorského zásahu v rozsahu bodů 1 až 9. Předpokládané náklady restaurování činí ■■■■■ Kč bez DPH.

FOTODOKUMENTACE PRVEK



FOTODOKUMENTACE DETAILŮ PRVKU



IDENTIFIKAČNÍ ÚDAJE PÍSKOVCOVÉHO DEKORAČNÍHO FASÁDNÍHO PRVKU

Pořadové číslo prvku:	F-3.60
Označení tvaru:	F
Zatřídění dle velikosti:	střední
Celkový technický stav:	1
Orientace fasády:	J

CHARAKTERISTIKA PRVKU

Dekorativní architektonický prvek - fasádní plastika

POSOUZENÍ TECHNICKÉHO STAVU PRVKU

Prvek je v dobrém technickém stavu.

Nejsou zde žádné známky znečištění ani trhlin.

Poškození	Míra poškození				
	0	25%	50%	75%	100%
Mechanické poškození					
Biotické poškození					
Statické a tektonické poškození					
Stupeň znečištění prvku					
Celkový technický stav	1 - Velmi dobrý technický stav				

PŘEDBĚŽNÝ NÁVRH OPRAV

Oprava bude provedena dle koncepce restaurátorského zásahu, uvedenou v kapitole D.7 Koncepce restaurátorského zásahu v rozsahu bodů 1 až 9. Předpokládané náklady restaurování činí Kč bez DPH.

FOTODOKUMENTACE PRVEK



FOTODOKUMENTACE DETAILŮ PRVKU



IDENTIFIKAČNÍ ÚDAJE PÍSKOVCOVÉHO DEKORAČNÍHO FASÁDNÍHO PRVKU

Pořadové číslo prvku:	F-3.61
Označení tvaru:	F
Zatřídění dle velikosti:	velké
Celkový technický stav:	4
Orientace fasády:	J

CHARAKTERISTIKA PRVKU

Funkční a dekorativní architektonický prvek - římsa doplněná girlandou a cimbuřím

POSOUZENÍ TECHNICKÉHO STAVU PRVKU

Dekorační prvky římsy - girlanda. Prvek je v dobrém technickém stavu, pouze v místě cimbuří je znatelné znečištění.

V místě cimbuří jsou zaznamenány trhliny v omítce.

Poškození	Míra poškození				
	0	25%	50%	75%	100%
Mechanické poškození					
Biotické poškození					
Statické a tektonické poškození					
Stupeň znečištění prvku					
Celkový technický stav	4 - Špatný technický stav				

PŘEDBĚŽNÝ NÁVRH OPRAV

Oprava bude provedena dle koncepce restaurátorského zásahu, uvedenou v kapitole D.7 Koncepce restaurátorského zásahu v rozsahu bodů 1 až 9. Předpokládané náklady restaurování činí Kč bez DPH.

FOTODOKUMENTACE PRVEK



FOTODOKUMENTACE DETAILŮ PRVKU



IDENTIFIKAČNÍ ÚDAJE PÍSKOVCOVÉHO DEKORAČNÍHO FASÁDNÍHO PRVKU

Pořadové číslo prvku:	F-3.62
Označení tvaru:	F
Zatřídění dle velikosti:	velké
Celkový technický stav:	1
Orientace fasády:	J

CHARAKTERISTIKA PRVKU

Funkční a dekorativní architektonický prvek - hlavní římsa

POSOUZENÍ TECHNICKÉHO STAVU PRVKU

Prvek je v dobrém technickém stavu.

Nejsou zde žádné známky znečištění ani trhlin.

Poškození	Míra poškození				
	0	25%	50%	75%	100%
Mechanické poškození					
Biotické poškození					
Statické a tektonické poškození					
Stupeň znečištění prvku					
Celkový technický stav	1 - Velmi dobrý technický stav				

PŘEDBĚŽNÝ NÁVRH OPRAV

Oprava bude provedena dle koncepce restaurátorského zásahu, uvedenou v kapitole D.7 Koncepce restaurátorského zásahu v rozsahu bodů 1 až 9. Předpokládané náklady restaurování činí Kč bez DPH.

FOTODOKUMENTACE PRVEK



FOTODOKUMENTACE DETAILŮ PRVKU



IDENTIFIKAČNÍ ÚDAJE PÍSKOVCOVÉHO DEKORAČNÍHO FASÁDNÍHO PRVKU

Pořadové číslo prvku:	F-3.63
Označení tvaru:	F
Zatřídění dle velikosti:	malé
Celkový technický stav:	3
Orientace fasády:	J

CHARAKTERISTIKA PRVKU

Funkční a dekorativní architektonický prvek - chrlič

POSOUZENÍ TECHNICKÉHO STAVU PRVKU

Prvek je v dobrém technickém stavu

Vrchní vrstva omítky je značně znečištěna stékající vodou

Poškození	Míra poškození				
	0	25%	50%	75%	100%
Mechanické poškození					
Biotické poškození					
Statické a tektonické poškození					
Stupeň znečištění prvku					
Celkový technický stav	3 - Horší technický stav				

PŘEDBĚŽNÝ NÁVRH OPRAV

Oprava bude provedena dle koncepce restaurátorského zásahu, uvedenou v kapitole D.7 Koncepce restaurátorského zásahu v rozsahu bodů 1 až 9. Předpokládané náklady restaurování činí Kč bez DPH.

FOTODOKUMENTACE PRVEK



FOTODOKUMENTACE DETAILŮ PRVKU



IDENTIFIKAČNÍ ÚDAJE PÍSKOVCOVÉHO DEKORAČNÍHO FASÁDNÍHO PRVKU

Pořadové číslo prvku:	F-3.64
Označení tvaru:	F
Zatřídění dle velikosti:	střední
Celkový technický stav:	2
Orientace fasády:	J

CHARAKTERISTIKA PRVKU

Ozubené zakončení vrcholu atiky jako estetický prvek - cimbuří

POSOUZENÍ TECHNICKÉHO STAVU PRVKU

Prvky jsou v dobrém technickém stavu, je zde pouze mírné znečištění vodou.

Poškození	Míra poškození				
	0	25%	50%	75%	100%
Mechanické poškození					
Biotické poškození					
Statické a tektonické poškození					
Stupeň znečištění prvku					
Celkový technický stav	2 - Dobrý technický stav				

PŘEDBĚŽNÝ NÁVRH OPRAV

Oprava bude provedena dle koncepce restaurátorského zásahu, uvedenou v kapitole D.7 Koncepce restaurátorského zásahu v rozsahu bodů 1 až 9. Předpokládané náklady restaurování činí Kč bez DPH.

FOTODOKUMENTACE PRVEK



FOTODOKUMENTACE DETAILŮ PRVKU



IDENTIFIKAČNÍ ÚDAJE PÍSKOVCOVÉHO DEKORAČNÍHO FASÁDNÍHO PRVKU

Pořadové číslo prvku:	F-3.65
Označení tvaru:	F
Zatřídění dle velikosti:	střední
Celkový technický stav:	2
Orientace fasády:	J

CHARAKTERISTIKA PRVKU

Ozubené zakončení vrcholu atiky jako estetický prvek - cimbuří

POSOUZENÍ TECHNICKÉHO STAVU PRVKU

Prvky jsou v dobrém technickém stavu, je zde pouze mírné znečištění vodou.

Poškození	Míra poškození				
	0	25%	50%	75%	100%
Mechanické poškození					
Biotické poškození					
Statické a tektonické poškození					
Stupeň znečištění prvku					
Celkový technický stav	2 - Dobrý technický stav				

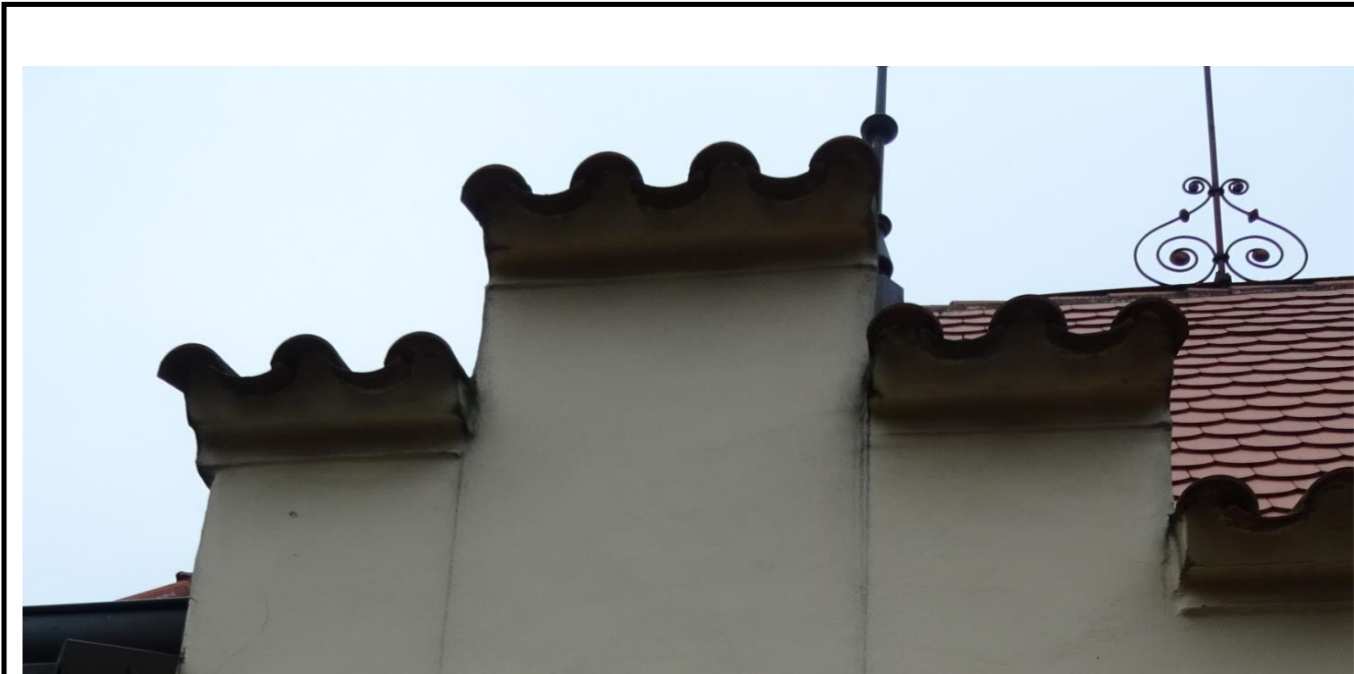
PŘEDBĚŽNÝ NÁVRH OPRAV

Oprava bude provedena dle koncepce restaurátorského zásahu, uvedenou v kapitole D.7 Koncepce restaurátorského zásahu v rozsahu bodů 1 až 9. Předpokládané náklady restaurování činí Kč bez DPH.

FOTODOKUMENTACE PRVEK



FOTODOKUMENTACE DETAILŮ PRVKU



PASPORTIZACE PÍSKOVCOVÝCH PRVKŮ NA ZÁMECKÉ BUDOVĚ V DPS SOKOLNICE

IDENTIFIKAČNÍ ÚDAJE PÍSKOVCOVÉHO DEKORAČNÍHO FASÁDNÍHO PRVKU

Pořadové číslo prvku:	F-4.66
Označení tvaru:	F
Zatřídění dle velikosti:	střední
Celkový technický stav:	2
Orientace fasády:	J

CHARAKTERISTIKA PRVKU

Dekorativní architektonický prvek - hodiny

POSOUZENÍ TECHNICKÉHO STAVU PRVKU

Prvek jsou v dobrém technickém stavu, je zde pouze mírné znečištění vodou. V

některých místech byly zaznamenány trhliny v omítce.

Poškození	Míra poškození				
	0	25%	50%	75%	100%
Mechanické poškození					
Biotické poškození					
Statické a tektonické poškození					
Stupeň znečištění prvku					
Celkový technický stav	2 - Dobrý technický stav				

PŘEDBĚŽNÝ NÁVRH OPRAV

Oprava bude provedena dle koncepce restaurátorského zásahu, uvedenou v kapitole D.7 Koncepce restaurátorského zásahu v rozsahu bodů 1 až 9. Předpokládané náklady restaurování činí Kč bez DPH.

FOTODOKUMENTACE PRVEK



FOTODOKUMENTACE DETAILŮ PRVKU



IDENTIFIKAČNÍ ÚDAJE PÍSKOVCOVÉHO DEKORAČNÍHO FASÁDNÍHO PRVKU

Pořadové číslo prvku:	F-4.67
Označení tvaru:	F
Zatřídění dle velikosti:	velké
Celkový technický stav:	4
Orientace fasády:	J

CHARAKTERISTIKA PRVKU

Funkční a dekorativní architektonický prvek - římsa doplněná girlandou a cimbuřím

POSOUZENÍ TECHNICKÉHO STAVU PRVKU

Dekorační prvky římsy - girlanda. Prvky jsou v dobrém technickém stavu, pouze v některých místech je znatelné znečištění.

V místě cimbuří a girlandy jsou zaznamenány trhliny v omítce.

Poškození	Míra poškození				
	0	25%	50%	75%	100%
Mechanické poškození					
Biotické poškození					
Statické a tektonické poškození					
Stupeň znečištění prvku					
Celkový technický stav	4 - Špatný technický stav				

PŘEDBĚŽNÝ NÁVRH OPRAV

Oprava bude provedena dle koncepce restaurátorského zásahu, uvedenou v kapitole D.7 Koncepce restaurátorského zásahu v rozsahu bodů 1 až 9. Předpokládané náklady restaurování činí Kč bez DPH.

FOTODOKUMENTACE PRVEK



FOTODOKUMENTACE DETAILŮ PRVKU

